

# FORD TRANSIT CONNECT



**PRO**<sup>TM</sup>



## IL MODO SEMPLICE DI GUIDARE UN NUOVO FORD TRANSIT CONNECT

- 1** ESPLORA
- 2** SELEZIONA
- 3** PERSONALIZZA
- 4** SPECIFICHE
- 5** ACQUISTA

*Furgone Transit Connect Sport L1 in colore carrozzeria metallizzato Chrome Blue (optional) (versione non disponibile).*





# 1 ESPLORA

## LAVORA IN MODO PIÙ INTELLIGENTE

La funzionalità è al primo posto nel Ford Transit Connect. Troverai un vano di carico versatile e facilmente accessibile, la possibilità di scegliere tra diverse misure di passo e un comodo ambiente di guida, il tutto caratterizzato da un elegante design.

Progettato come un instancabile veicolo commerciale, Transit Connect coniuga la leggendaria robustezza di Ford Transit con funzioni innovative e tecnologie avanzate per aiutarti a stare sempre connesso e in totale controllo.

*Furgone Transit Connect Active L2 in colore carrozzeria base Frozen White con cerchi in lega da 17" a 5 razze Absolute Black (di serie) e Titanium L1 (versione non disponibile) in colore carrozzeria metallizzato Chrome Blue (optional) con cerchi in lega da 16" a 5x2 razze Sparkle Silver (di serie).*





**1** ESPLORA

## **VIAGGIARE IN TUTTA SICUREZZA**

### **DIFFERENZIALE A SLITTAMENTO LIMITATO MECCANICO**

Il Differenziale a slittamento limitato meccanico del Transit Connect aiuta a ridurre il pattinamento indesiderato, soprattutto su superfici instabili. Trasmettendo automaticamente la coppia sulla ruota con la maggiore aderenza, migliora la capacità di trazione anteriore del Transit Connect e fornisce livelli ancora maggiori di trazione, stabilità e compostezza in condizioni di guida più impegnative. (Optional)



*Furgone Transit Connect Active L1 con colore carrozzeria base Frozen con cerchi in lega da 17" a 5 razze Absolute Black.*





**1** ESPLORA

## ASSUMI IL CONTROLLO

### IL TUO UFFICIO IN MOVIMENTO

Trascorri un solo attimo nella confortevole ed ottimamente realizzata cabina del Transit Connect e capirai all'istante che è stata progettata proprio per te. Tutti i comandi sono perfettamente posizionati e incorporati nel design complessivo dell'abitacolo interno, contribuendo a rendere ogni azione facile, intuitiva ed efficiente.

Oltre ad essere al contempo pratico e robusto, il suo design intelligente regala anche tantissimo spazio utile. E con una serie di tecnologie smart a portata di mano, inclusa la più recente tecnologia Ford SYNC 3\* (di serie su Active, optional sulle altre serie), Transit Connect può tranquillamente trasformarsi nel tuo ufficio mobile.

\*Non guidare mentre sei distratto. Quando possibile, utilizza sistemi ad azionamento vocale; non utilizzare dispositivi palmari mentre guidi. Alcune funzioni potrebbero essere bloccate quando il veicolo ha la marcia ingranata. Non tutte le funzioni sono compatibili con tutti i telefoni.

Furgone Transit Connect Titanium L1 con Ligne in Dark Palazzo Grey e seduta Marl/City Fabric in Ebony (versione non disponibile)





1 ESPLORA

## TI PRESENTIAMO IL NUOVO MIGLIORE AMICO DEL TUO TELEFONO

### FORD SYNC 3

Ford SYNC 3 si integra perfettamente con il tuo smartphone regalandoti un controllo totale, dalle conversazioni telefoniche ai messaggi di testo, dalla musica alla navigazione satellitare; il tutto tramite il touchscreen da 6" (15 cm) o semplicissimi comandi vocali. Gli aggiornamenti delle mappe ti mantengono sempre sulla strada giusta, e sono gratis per un periodo di tempo limitato successivo alla registrazione del veicolo. (Optional con navigatore)

### FUNZIONI SYNC 3\*

- Gestisci il telefono, la musica, le app e la navigazione con semplici comandi vocali
- Ascolta i messaggi di testo in viva voce
- Emergency Assistance<sup>†</sup> aiuta gli occupanti ad effettuare una chiamata di emergenza per fornire ai servizi di intervento le informazioni sull'ubicazione del veicolo nella propria lingua
- App compatibili con SYNC con AppLink, Apple CarPlay e Android Auto consentono di gestire lo smartphone tramite la schermata SYNC 3, proprio come se fosse il tuo apparecchio
- Il touchscreen a colori supporta i comandi multi-tocco "scorri" e "zoom"

**Nota.** L'integrazione smartphone SYNC 3 completa è disponibile esclusivamente con iPhone 5/Android 5.0 (Lollipop) o versioni superiori. Alcune funzioni SYNC 3 richiedono una connessione dati, con conseguente applicazione delle tariffe per la trasmissione dati. Per controllare se Apple CarPlay e Android Auto sono disponibili nel tuo mercato, controlla le informazioni più recenti sui loro siti web ufficiali.

\*Non guidare mentre sei distratto. Quando possibile, utilizza sistemi ad azionamento vocale; non utilizzare dispositivi palmari mentre guidi. Alcune funzioni potrebbero essere bloccate quando il veicolo ha la marcia ingranata. Non tutte le funzioni sono compatibili con tutti i telefoni.

<sup>†</sup>Ford Emergency Assistance è un'innovativa funzione SYNC che utilizza un telefono cellulare, associato tramite Bluetooth® e connesso, per aiutare gli occupanti del veicolo a effettuare una chiamata ai servizi d'emergenza a seguito di un incidente con attivazione degli airbag e disinserimento della pompa del carburante. Questa funzionalità è attiva in oltre 40 paesi e regioni d'Europa.

SYNC





1 ESPLORA

## 100% CONNESSO

Solo Ford offre di serie un sistema pienamente connesso, una gamma completa di servizi connessi per contribuire al successo del tuo business, indipendentemente dal numero di veicoli che possiedi.

### FORDPASS PRO

Che tu possieda un solo veicolo commerciale o cinque, FordPass Pro ti offre gli strumenti che ti occorrono per mantenerli efficienti, sicuri e perfettamente operativi.

- **Impostazione rapida** Utilizza la videocamera del tuo telefono per aggiungere fino a cinque veicoli al tuo account tramite l'app utilizzando i numeri VIN (telaio) dei veicoli
- **Stato di salute del veicolo** Gestisci lo stato di salute dei tuoi veicoli in tempo reale
- **Avvisi sullo stato di salute** Acquisisci un maggiore controllo sullo stato di operatività dei tuoi veicoli
- **Singola mappa dello stato di salute dei veicoli** Guarda tutti i tuoi veicoli in una singola mappa che mostra il loro stato di salute. Controlla lo stato del tuo parco veicoli all'inizio e alla fine della giornata lavorativa
- **Blocco e sblocco da remoto** La chiusura zonale consente di accedere da remoto a diverse aree del tuo veicolo, ad es., la porta di carico laterale, la porta conducente, ecc.
- **Avvio remoto** Prepara al lavoro il tuo parco veicoli a inizio giornata e riscalda e raffredda la cabina in base alle esigenze (solo modelli con cambio automatico)
- **SecuriAlert** Configura il tuo veicolo con un ulteriore livello di sicurezza e ricevi la notifica di qualsiasi attività relativa al veicolo
- **Assistenza su strada** Mantieni il tuo parco veicoli sempre perfettamente operativo grazie al servizio di assistenza stradale sempre al tuo fianco
- **Prenotazione assistenza online** Controlla la disponibilità del tuo concessionario e prenota l'intervento di assistenza direttamente dall'app

Scarica **FordPass Pro** dall'App Store o da Google Play.

### FORDPASS CONNECT

- **La funzione Live Traffic\*\*** invia a intervalli regolari informazioni sul traffico direttamente al navigatore SYNC 3, il quale modifica il percorso stradale consigliato in base alle condizioni del traffico in modo da farti giungere a destinazione in minor tempo
- **La funzionalità Local Hazard Information\*\*** preleva informazioni da varie fonti locali e nazionali per informare il guidatore di eventuali situazioni pericolose sulla strada
- **Wi-Fi a bordo\*\*\*** con velocità fino a 4G per consentire la connettività a un massimo di 10 dispositivi. Possibilità di utilizzare l'hotspot fino a una distanza massima di 15 m dal veicolo per garantire un'efficiente connettività mobile una volta giunti sul luogo di lavoro

### FORD PRO TELEMATICS ESSENTIALS

Ford Pro Telematics Essentials è un servizio gratuito per i veicoli equipaggiati con un modem FordPass Connect. Ricevi avvisi sullo stato del veicolo in tempo reale con eventuali azioni suggerite. Condividi i dati del tuo veicolo direttamente con il Ford Pro Service tramite il FordLive per riparazioni più rapide e intelligenti.

### FORD DATA SERVICES‡

Con Ford Data Services e FordPass Connect è possibile ricevere in modo sicuro dati sul veicolo sulla propria applicazione telematica o tramite il provider di servizi telematici di propria scelta. I dati disponibili sono: condizioni del veicolo, ubicazione del veicolo, utilizzo di carburante e caratteristiche di guida, e possono essere ricevuti su più veicoli. I dati possono essere integrati con la propria applicazione in sede o sul provider di servizi telematici di propria scelta.

### FORD TELEMATICS‡

Con Ford Telematics e FordPass Connect è possibile visualizzare facilmente i dati e gestire tutti i propri veicoli utilizzando la nostra intuitiva dashboard utente. Ricezione dati su più veicoli, quali condizioni del veicolo, ubicazione del veicolo, consumo di carburante e caratteristiche di guida. Le informazioni vengono presentate in modo tale DA fornire i dati necessari per gestire il proprio parco veicoli.



**Nota.** Se gestisci fino a cinque veicoli Ford, utilizzare FordPass Pro. Se possiedi più di cinque veicoli, raccomandiamo di utilizzare Ford Data Services<sup>‡</sup> e Ford Telematics<sup>‡</sup>.

**Nota.** FordPass Pro è un'app gratuita compatibile con selezionati smartphone ed è scaricabile. In futuro le funzioni potrebbero essere a pagamento potrebbero essere applicate tariffe sulla trasmissione di messaggi e dati.

\*\*Il modem a bordo del FordPass Connect sarà collegato al momento della consegna del veicolo. Puoi scegliere di abilitare/disabilitare la condivisione di determinati dati. La tecnologia sarà resa disponibile sui mercati selezionati nel 2019, e nel 2020 sui rimanenti mercati. Le funzioni di accesso remoto saranno gratuite per l'intero ciclo di vita del veicolo (10 anni).

\*\*L'accesso alle informazioni delle funzionalità Live Traffic e Local Hazard è gratuito per 12 anni successivi all'acquisto di un nuovo veicolo Ford con navigatore SYNC 3; in seguito è previsto il pagamento di una tassa di licenza. Le informazioni della funzionalità Local Hazard sono soggette a disponibilità al momento dell'acquisto.

\*\*\*L'hotspot Wi-Fi (fino a 4G LTE) include una funzionalità di trasmissione dati wireless gratuita solo per un periodo limitato che inizia al momento dell'attivazione. In seguito, è possibile acquistare pacchetti dati da Vodafone. Per ulteriori informazioni sui pacchetti dati, consultare il sito Web di Vodafone. Per sfruttare la funzione di hotspot Wi-Fi integrato, i veicoli Ford devono essere dotati dell'hardware appropriato ed è necessario un piano dati. La copertura dati e il servizio non sono disponibili ovunque e potrebbero essere applicati i termini del proprio piano dati e messaggistica.

†Ford Data Services e Ford Telematics sono disponibili per i veicoli Ford con un modem FordPass Connect o un modem plug-in Ford. Solo per clienti aziendali possessori di un parco veicoli. Si applicano commissioni di sottoscrizione e termini e condizioni per Ford Connected Service.

FordPass Pro è disponibile in mercati selezionati. Per maggiori dettagli, rivolgersi al proprio concessionario Ford.







1 ESPLORA

## CARICALO

### FACILE ACCESSO PER CARICO E SCARICO

Il furgone Transit Connect regala ben 2,9 metri cubi di spazio di carico nella versione a passo corto (L1) dietro la paratia in acciaio a tutta altezza e tutta ampiezza, con o senza vetro. La versione a passo lungo (L2) offre fino a 3,6 metri cubi\*.

Porte posteriori a battente con ampia apertura e porta di carico laterale hanno un'altezza di apertura ottimizzata e si abbinano a un'altezza pianale ridotta per un agevole accesso al vano di carico.

- **Le porte posteriori con apertura a 180 gradi** possono essere fissate in modo sicuro a 90 gradi per consentire di lavorare in tutta sicurezza in condizioni di forte vento o di carico su una superficie inclinata (di serie sui modelli Furgone e Commercial Kombi N1)
- **La paratia per carico** fornisce accesso al livello del pianale a ulteriore spazio di stivaggio sotto il sedile del passeggero anteriore. Ciò consente di trasportare articoli di lunghezza maggiore, come tubi o altri oggetti con lunghezza massima di 3,0 metri nel modello Furgone L1 o di 3,4 metri nel modello Furgone L2 (optional)
- **La porta di carico laterale scorrevole** offre un agevole accesso al vano di carico (di serie su Trend e modelli superiori)
- **Doppie porte di carico laterali scorrevoli** per una versatilità di carico ancora maggiore (optional sul modello Furgone e Commercial Kombi)

\*Capacità di carico e traino limitate in base al peso e alla distribuzione del peso.

Furgone Transit Connect Titanium L1 in colore carrozzeria metallizzato Solar Silver (optional). Il veicolo in figura è dotato di accessori disponibili a un costo aggiuntivo (versione non disponibile).



# TUTTO LO SPAZIO CHE VUOI, COME LO VUOI

## VANO DI CARICO OTTIMIZZATO

Due misure di passo e tre versioni disponibili per creare un vano di carico da 2 m<sup>3</sup> a 3,6 m<sup>3</sup>†, con una portata utile fino a 982 kg\*:

- Paratia in acciaio a tutta altezza e tutta ampiezza, con o senza vetro (furgone)
- Paratia a rete a tutta altezza e tutta ampiezza (Commercial Kombi N1)
- La paratia apribile permette di collocare nel veicolo oggetti lunghi fino a 3,4 m (furgone L2), o fino a 3 m (furgone L1) (optional in combinazione con sedile passeggero doppio)
- Spazio per un massimo di 4 pannelli 8'x4' (Furgone L2)
- Porta di carico laterale scorrevole (di serie su Trend e modelli superiori)
- Doppie porte di carico laterali scorrevoli (optional sul modello Furgone e Commercial Kombi)
- Singolo sedile passeggero anteriore (Furgone)
- Due sedili in prima fila e tre sedili in seconda fila (Commercial Kombi L1)
- Due sedili in prima fila, tre sedili in seconda fila e due sedili in terza fila (Commercial Kombi L2)

## 3,0 m/3,4 m

### Lunghezza di carico con paratia apribile.

L'ingegnosa paratia apribile consente di trasportare oggetti lunghi fino a 3,0 m nel Furgone L1. I modelli L2 possono trasportare oggetti lunghi fino a 3,4 metri. (Optional)

### Carico o passeggeri? Non è necessario scegliere.

La possibilità di scegliere diverse configurazioni di seduta da 2 a 7 posti offre un'eccellente flessibilità tra vano di carico e sistemazione dei passeggeri.



†Metodo SAE.

\*La portata utile massima varia e dipende dagli accessori e dalla configurazione del veicolo. Vedere l'etichetta sul montante della porta per informazioni sulla capacità di carico di uno specifico veicolo. \*\*I modelli raffigurati sono versioni Furgone; consultare la tabella delle specifiche per ulteriori informazioni.

## FACILE ACCESSO AL VANO DI CARICO

Accedere al versatile vano di carico è facile, grazie agli sportelli con grande angolo di apertura (portellone con vetro sul Commercial Kombi) e una bassa altezza di carico.

**A: 511\*\* mm (L1)/728\*\* mm (L2)**

**B: 1543\*\* mm (L1)**

**C: 1263\*\* mm**



L1 4,425/4,462\*\* mm

L2 4,825/4,862\*\* mm



**Nota:** le immagini mostrate sono solo a scopo illustrativo

## 250.000 CHIUSURE PORTA

Abbiamo aperto e chiuso le porte oltre 250.000 volte in test di resistenza non-stop per garantire che non vi deluderanno mai.



## SEDILI POSTERIORI

I sedili posteriori ribaltabili offrono una maggiore versatilità per il Transit Connect Kombi (in figura, il modello L2).



# 1 ESPLORA

Furgone Passo corto (L1)

2,9 m<sup>3t</sup>



Europallet x1  
2 sedili



Portata utile massima di 982 kg\*  
Peso lordo veicolo da 2.090 kg a 2.405 kg



### Sedile passeggero flessibile

Il sedile centrale si ribalta del tutto ed è dotato di una seduta sollevabile che nasconde un vano portaoggetti. La seduta del sedile esterno è comodamente reclinabile per consentire il trasporto di oggetti lunghi. (Optional sul modello Furgone)

Furgone Passo lungo (L2)

3,6 m<sup>3t</sup>



Europallet x2  
2 sedili



Portata utile massima di 961 kg\*  
Peso lordo veicolo da 2.165 kg a 2.405 kg

Furgone doppia cabina Passo corto (L1)

1,2 m<sup>3t</sup>



Europallet x1  
5 sedili



Portata utile massima di 788 kg\*  
Peso lordo veicolo da 2.255 kg a 2.375 kg

Furgone doppia cabina Passo lungo (L2)

1,6 m<sup>3t</sup>



Europallet x1  
5 sedili



Portata utile massima di 776 kg\*  
Peso lordo veicolo da 2.400 kg a 2.445 kg



### Paratia 8'x4'

I modelli Furgone L2 possono trasportare fino a quattro pannelli 8'x4' con una paratia in acciaio appositamente studiata. (Di serie sul modello Furgone)

## CAPACITÀ DI CARICO E PORTATA UTILE

Commercial Kombi Passo corto (L1)

1,3 m<sup>3t</sup>



Europallet x1  
5 sedili



Portata utile massima di 815 kg\*  
Peso lordo veicolo da 2.320 kg a 2.390 kg

Commercial Kombi Passo lungo (L2)

1,5 m<sup>3t</sup>



Europallet x1  
5 sedili



Portata utile massima di 804 kg\*  
Peso lordo veicolo da 2.155 kg a 2.445 kg

Commercial Kombi Passo lungo (L2) (non disponibile)



### Paratia a rete amovibile

La paratia interamente a rete separa il vano di carico dallo spazio passeggeri e offre la scelta di più configurazioni in base alle specifiche necessità. (Di serie su Commercial Kombi N1)

<sup>1</sup>Metodo SAE.

\*Capacità di carico e traino limitate in base al peso e alla distribuzione del peso. La portata utile massima varia e dipende dagli accessori e dalla configurazione del veicolo. Vedere l'etichetta sul montante della porta per informazioni sulla capacità di carico di uno specifico veicolo.

Europallet 1.200 mm x 800 mm.





## CARICA A VAI!

### PASSEGGERI, CARICO O ENTRAMBI

Il versatile Furgone doppia cabina\* Ford Transit Connect offre confortevoli sedili per un massimo di cinque passeggeri, nonché un ampio vano di carico per stivare strumenti, apparecchiature o merci. Le doppie porte di carico laterali scorrevoli consentono al tuo team di lavoro di entrare e uscire agevolmente dal veicolo, mentre le porte posteriori vetrate ad ampia apertura forniscono accesso illimitato all'ampio vano di carico.

Qualora ti occorresse maggiore spazio per i passeggeri, Transit Connect Commercial Kombi è fatto apposta per te. Con i suoi sedili adattabili per un massimo di sette persone nelle versioni L2 M1\* – il tutto all'interno di una confortevole cabina totalmente vetrata – ti offre una versatilità di trasporto in grado soddisfare le tue esigenze di lavoro. Inoltre, Commercial Kombi M1\* è dotato di un portellone posteriore vetrato.

Il veicolo in figura è dotato di accessori disponibili a un costo aggiuntivo.

\*Versione non disponibile.

Furgone doppia cabina Transit Connect L2 in colore carrozzeria metallizzato Solar Silver (optional) (versione non disponibile).







1 ESPLORA

## MASSIMA VERSATILITÀ

### COMMERCIAL KOMBI E FURGONE DOPPIA CABINA\*\*

Se il tuo business è trasportare persone e i loro strumenti o i loro beni, i modelli Transit Connect Commercial Kombi e Furgone doppia cabina\*\* hanno tutta la versatilità che serve per caricare tutto ciò che serve.

Entrambi i modelli consentono di alloggiare comodamente la tua squadra di lavoro con i loro strumenti e apparecchiature caricati in tutta sicurezza dietro la paratia a rete amovibile. Sono inoltre così versatili da poter ribaltare o rimuovere i sedili posteriori per massimizzare il vano di carico e trasportare strumenti, apparecchiature e merci di grandi dimensioni\*.

- **Agevole accesso** ai sedili posteriori garantito dalle porte di carico laterali scorrevoli con ampia apertura (di serie)
- **I versatili sedili posteriori** possono essere ribaltati in avanti o essere rimossi del tutto per massimizzare il vano di carico
- **La paratia a rete amovibile** separa il comparto passeggeri dal vano di carico (di serie su Furgone doppia cabina\*\* e Commercial Kombi N1)
- **Due porte scorrevoli** forniscono un agevole accesso al retro del vano di carico del Transit Connect (di serie su Furgone doppia cabina\*\* e Commercial Kombi N1)
- **Il portellone posteriore** (vetrato) è di serie su Commercial Kombi M1\*\* e optional su Furgone doppia cabina\*\* e Commercial Kombi N1

\*Capacità di carico e traino limitate in base al peso e alla distribuzione del peso.

\*\*Versione non disponibile

Furgone doppia cabina\*\* Transit Connect Trend L2 con Capitol in Ebony/City Fabric in Ebony.





## 1 ESPLORA

# ESPERIENZA DI GUIDA

Transit Connect è dotato di serie di un'ampia gamma di tecnologie avanzate progettate per migliorare la tua esperienza di guida: dal sistema Intelligent Speed Assist with Traffic Sign Recognition (Riconoscimento della segnaletica stradale)<sup>02)</sup> in grado di rilevare automaticamente il limite di velocità in vigore (quando attivato) e regolare l'impostazione di velocità massima di conseguenza, all'Indicatore di distanza<sup>02)</sup> che mostra la distanza con il veicolo antistante. Transit Connect ti consente sempre di concentrarti sulla strada.



### Intelligent Speed Assist with Traffic Sign Recognition<sup>02)</sup>

Rileva e visualizza sul display del quadro strumenti i limiti di velocità, anche quelli variabili, e le segnaletiche di divieto di sorpasso. Intelligent Speed Assist utilizza le informazioni per aiutare il conducente a rimanere entro il limite di velocità prevalente<sup>01)</sup>. (Optional)



### Indicatore di distanza<sup>02)</sup>

Un display sul quadro strumenti indica in modalità permanente la distanza dal veicolo che precede. Il sistema accende un sistema di icone colorate in base alle impostazioni di prossimità scelte. Il sistema Distance Alert mostra un simbolo di avvertenza rosso quando si è troppo vicini al veicolo antistante. (Optional, parte di Pre-Collision Assist)



### Controllo velocità di crociera con limitatore di velocità regolabile<sup>02)</sup>

Impostando la velocità desiderata, il sistema la manterrà fino alla sua disattivazione (tramite il pulsante dedicato sul volante o premendo il pedale della frizione o del freno). Il limitatore di velocità regolabile è particolarmente utile nella guida in città: consente di impostare la velocità massima desiderata del veicolo mantenendo gli occhi puntati sulla strada. E quando occorre andare più veloci, basta spingere con decisione il pedale dell'acceleratore per disattivare il sistema.

<sup>01)</sup>Utilizza sensori. <sup>02)</sup>Funzione di assistenza al conducente.

**Nota** Le funzioni di assistenza al conducente sono supplementari e non possono sostituire l'attenzione del conducente, la sua capacità di giudizio e la necessità di controllare il veicolo.

<sup>03)</sup>Il limite di velocità può variare in base alla strada e alle dimensioni del veicolo. Il conducente è tuttavia sempre responsabile del rispetto dei limiti di velocità.

Furgone Transit Connect Trend L1 con Ligne in Dark Palazzo Grey/Marl e Dark Palazzo Grey/City in Ebony.





1 ESPLORA

## PARCHEGGIO INTELLIGENTE

Il sistema Active Park Assist (assistenza al parcheggio attiva)<sup>02)</sup> parcheggia Transit Connect al tuo posto. Il sistema può localizzare uno parcheggio idoneo e automaticamente effettuare la manovra in uno spazio parallelo o perpendicolare. È anche in grado di effettuare la manovra di uscita dai parcheggi in parallelo. Tutto quello che deve fare il conducente è comandare l'acceleratore, il freno e il cambio. (Optional)



### Sensori di distanza parcheggio<sup>02)</sup>, anteriori e posteriori

Non dovrai più rinunciare gli spazi di parcheggio più impegnativi. Un segnale sonoro ti aiuta a valutare la distanza tra il tuo veicolo e gli ostacoli posti davanti e dietro, per una maggiore facilità di parcheggio e manovra. (Optional) (I sensori di parcheggio posteriori è di serie sulla versione Active)



### Transit Connect parcheggia da sé

Una volta attivato, il sistema Active Park Assist<sup>02)</sup> individua uno spazio di parcheggio adatto ed esegue la manovra sia in entrata che in uscita. (Optional)

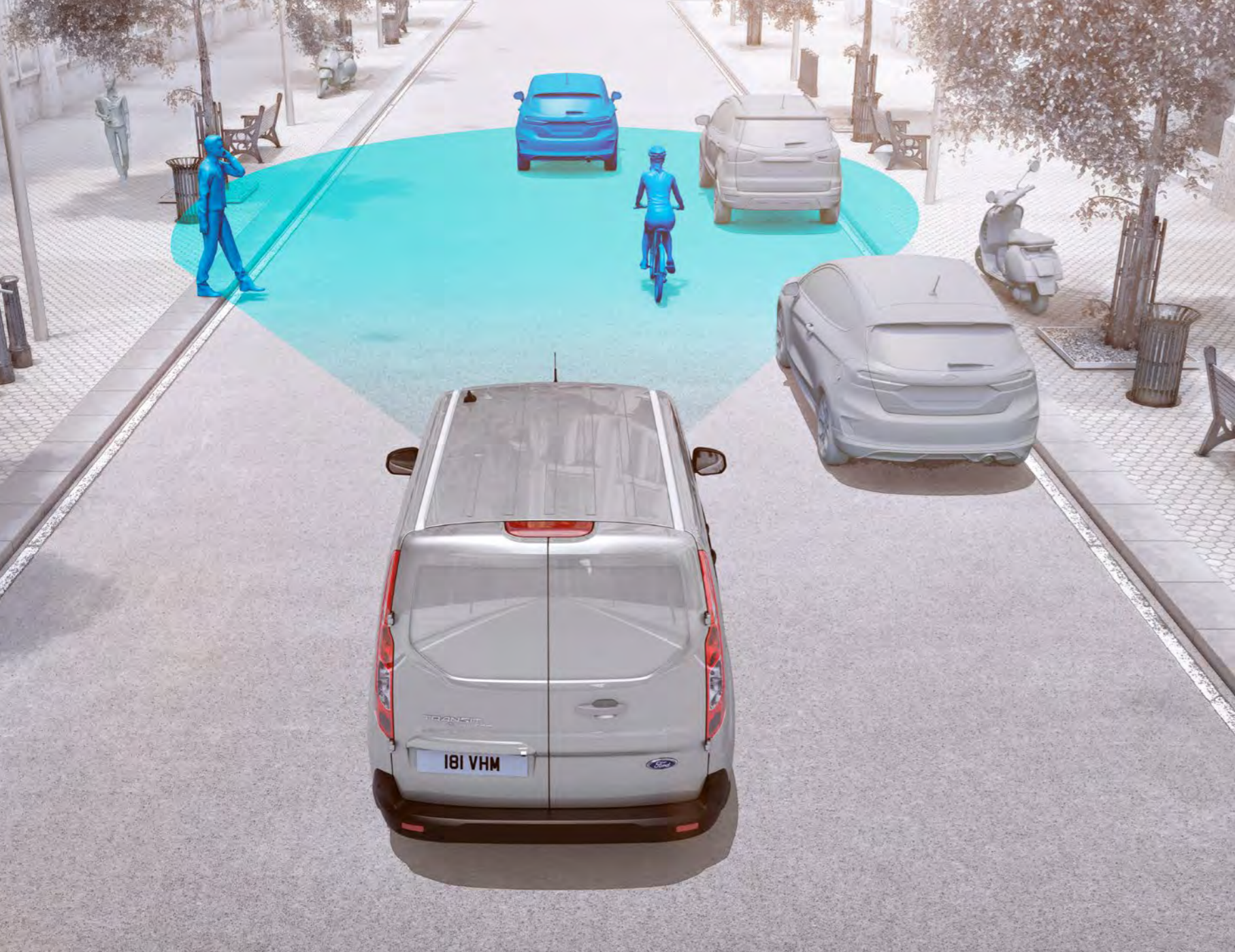
<sup>02)</sup>Utilizza sensori. <sup>2)</sup>Funzione di assistenza al conducente.

**Nota** Le funzioni di assistenza al conducente sono supplementari e non possono sostituire l'attenzione del conducente, la sua capacità di giudizio e la necessità di controllare il veicolo.

Furgone Transit Connect Titanium L2 in colore carrozzeria base Race Red (versione non disponibile).







## 1 ESPLORA

# SEMPRE PRONTO

Transit Connect è sempre pronto per qualsiasi imprevisto. Un sofisticato sistema radar monitora l'area antistante e notifica la presenza di veicoli e pedoni sulla tua traiettoria e una videocamera strategicamente posizionata monitora la tua posizione sulla strada e ti mantiene sulla corsia di marcia. Alcuni sistemi sono di serie, mentre altri sono disponibili come optional o nell'ambito di pack optional.



### **Pre-Collision Assist – assistenza anti collisione<sup>02)</sup> con rilevamento pedoni e ciclisti\***

Monitora la distanza da altri veicoli, ciclisti e pedoni. Se rileva il rischio di potenziale collisione, attiva segnali acustici e visivi e, se necessario, pre-carica i freni e ne aumenta la sensibilità per ottimizzare la risposta quando il conducente frena. Se rileva l'imminenza di una collisione, il sistema Active Braking<sup>02)</sup> applica automaticamente la massima azione frenante per ridurre le conseguenze di un eventuale impatto. (Optional)

<sup>0)</sup>Utilizza sensori. <sup>1)</sup>Funzione di sicurezza. <sup>2)</sup>Funzione di assistenza al conducente. **Nota** Le funzioni di assistenza al conducente sono supplementari e non possono sostituire l'attenzione del conducente, la sua capacità di giudizio e la necessità di controllare il veicolo.

\*Il sistema di Rilevamento pedoni e ciclisti è progettato per operare a una velocità massima del veicolo di 80 km/h. \*Il sistema Pre-Collision Assist può rilevare la presenza di pedoni e ciclisti, ma non in tutte le condizioni e non sostituisce una guida sicura. Vedere il manuale delle istruzioni per le limitazioni del sistema.

\*\*Funziona a velocità superiori a 65 km/h, sulle arterie a corsie multiple provviste di una segnaletica chiaramente visibile. Il Lane Keeping System (sistema per il mantenimento della carreggiata) non controlla lo sterzo.



### **Lane-Keeping System<sup>02)</sup> (Lane-Keeping Alert<sup>02)</sup> e Lane-Keeping Aid<sup>02)</sup>**

Il sistema Lane-Keeping Alert rileva quando il proprio veicolo si avvicina alla segnaletica stradale senza l'uso dell'indicatore di direzione e avvisa con vibrazioni al volante. Se non rispondi all'avviso, Lane-Keeping Aid ti mantiene nella corsia di marcia\*\*. (Optional)



### **Assistenza in presenza di vento laterale<sup>01)</sup>**

Aiuta a rimanere nella propria corsia in condizioni di vento rafficato, utilizzando il sistema ESC (Electronic Stability Control) per percepire la presenza di venti trasversali. (Optional)

*Furgone Transit Connect Titanium L1 in colore carrozzeria metallizzato Moondust Silver (optional) (versione non disponibile).*

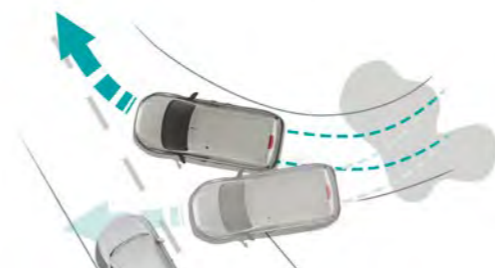




## 1 ESPLORA

### SEMPRE IN TUO AIUTO

Transit Connect è sempre pronto ad aiutarti. Il sistema Driver Assistance e i sistemi di sicurezza integrati monitorano la strada e le condizioni circostanti, contribuendo a rendere la tua giornata di lavoro più tranquilla e sicura.



#### Controllo elettronico della stabilità (ESC)<sup>01)</sup>

Il sistema ESC è progettato per aiutarti a mantenere il controllo in condizioni di guida estreme. Rileva una deviazione dalla traiettoria scelta e mantiene il veicolo in carreggiata regolando automaticamente i freni e la potenza del motore. (Di serie)



#### Assistenza alla frenata di emergenza (EBA)<sup>01)</sup>

Progettata per riconoscere una situazione di frenata di emergenza, aumenta la pressione nell'impianto dei freni per fornire una potenza di arresto ottimale. (Di serie)



#### Controllo adattivo del carico<sup>01)</sup>

Regola le risposte del sistema ESC per compensare le condizioni di veicolo vuoto, a carico parziale o completo. (Di serie)

<sup>01)</sup>Utilizza sensori. <sup>02)</sup>Funzione di sicurezza.

**Nota** Le funzioni di assistenza al conducente sono supplementari e non possono sostituire l'attenzione del conducente, la sua capacità di giudizio e la necessità di controllare il veicolo.

Furgone Transit Connect Titanium L2 in colore carrozzeria metallizzato Moon dust Silver (optional).





### Presa di corrente 230 V

Una pratica presa di corrente da 150 W 230 V, ubicata tra i sedili lato guida e passeggero, può essere utilizzata per caricare dispositivi, computer portatili o altre apparecchiature elettriche senza la necessità di adattatori speciali. (Optional)



### Pulsante di avviamento Ford Power

Avvia il motore semplicemente premendo un pulsante. Basta tenere il portachiavi in tasca o nella borsa. (Di serie su Active)

### Fari allo xeno con luci diurne a LED

I proiettori allo xeno offrono una qualità di luce superiore rispetto alle lampadine alogene e consumano meno energia (optional su Trend, Titanium, Sport e Active). I fari automatici<sup>02)</sup> si inseriscono automaticamente al calare del livello di luce, mentre le luci di sterzata statica montate in ciascun faro illuminano gli angoli in curva (di serie su Titanium, Sport e Active, optional su Entry e Trend).

<sup>01)</sup>Utilizza sensori. <sup>02)</sup>Funzione di assistenza al conducente. **Nota.** Le funzioni di assistenza al conducente sono supplementari e non possono sostituire l'attenzione del conducente, la sua capacità di giudizio e la necessità di controllare il veicolo.



### Sistema di monitoraggio del punto cieco<sup>02)</sup> (con sistema Cross Traffic Alert)

Utilizza delle spie integrate negli specchietti retrovisori lato guida/passeggero per segnalare la presenza di un altro veicolo (auto, furgone o camion) che entra nella zona "cieca" durante la marcia. Quando si esce da uno spazio di parcheggio perpendicolare, Cross Traffic Alert effettua una scansione sia a destra che a sinistra. Se rileva un veicolo in movimento o un altro pericolo, il sistema avvisa con segnalazioni sia acustiche che visive. (Di serie su Trend e Active)

<sup>01)</sup>Utilizza sensori. <sup>02)</sup>Funzione di assistenza al conducente.



### Cambio automatico

Il motore diesel Ford EcoBlue 120 CV è disponibile con un cambio automatico a 8 velocità, per rendere la guida del Transit Connect ancora più facile e rilassante. (Optional)

### Driver Alert<sup>01)</sup>

Ideato per inviare una segnalazione se il sistema rileva un comportamento di guida che indica una diminuzione del livello di attenzione. Inizialmente, compare un'icona di avvertenza sul quadro strumenti, seguita da una segnalazione acustica se l'attenzione di guida cala ulteriormente. (Optional parte di un pack)

<sup>01)</sup>Utilizza sensori. <sup>02)</sup>Funzione di sicurezza.





# 2

SELEZIONA

## TRANSIT CONNECT

### SELEZIONA IL VEICOLO ADATTO A TE

Personalizza il tuo Transit Connect alle specifiche esigenze del tuo business. Disponibile in un'ampia gamma di versioni, due lunghezze di passo e svariate serie tutte originali e diverse, troverai sicuramente il Transit Connect che fa al caso tuo.

PANORAMICA DELLA GAMMA



FURGONE FORD TRANSIT CONNECT



FURGONE DOPPIA CABINA FORD TRANSIT CONNECT  
(VERSIONE NON DISPONIBILE)



FORD TRANSIT CONNECT COMMERCIAL KOMBI



### Entry (versione non disponibile)

#### Caratteristiche principali degli esterni

- Cerchi in acciaio da 16"
- Porta di carico laterale
- Chiusura centralizzata con comando a distanza
- Sistema di rifornimento senza tappo Ford Easy Fuel
- Retronebbia
- Fari alogeni e luci diurne

#### Caratteristiche principali degli interni

- Alzacristalli anteriori a comando elettrico con comando apertura a impulso singolo sul lato guida
- Piantone di guida regolabile in inclinazione e distanza
- Anelli di fissaggio vano di carico conformi a DIN
- Paratia in acciaio solido a tutta ampiezza conforme a DIN
- Portaoggetti a padiglione

#### Versioni

Furgone  
Commercial Kombi

#### Motorizzazioni

1.5L TDCi Ford EcoBlue diesel 75 CV (55 kW)  
(motorizzazione non disponibile)  
1.5L TDCi Ford EcoBlue diesel 100 CV (74 kW)





## Trend

### Principali caratteristiche degli esterni aggiuntive rispetto alla versione Entry

- Cerchi in acciaio da 16" Sparkle Silver con copricerchi completi
- Paraurti anteriore in tinta carrozzeria
- Chiusure paraurti posteriore in colore carrozzeria
- Fendinebbia anteriori
- Specchietti retrovisori esterni a comando elettrico e riscaldati
- Parabrezza riscaldato Quickclear

### Principali caratteristiche degli interni aggiuntive rispetto alla versione Entry

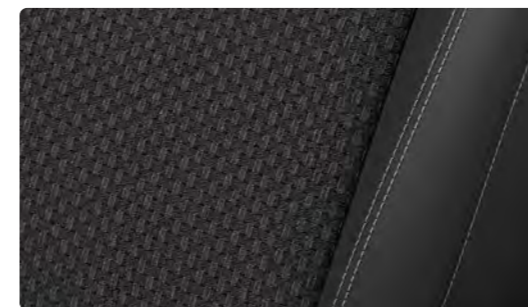
- Impianto radio DAB con capacità MP3, Bluetooth® e connettività USB, comandi audio remoti al volante e quattro altoparlanti
- Condizionamento aria manuale
- Sedile lato guida regolabile in altezza
- Luce anteriore interna con due luci per lettura carte

### Versioni

Furgone  
Furgone doppia cabina  
Commercial Kombi

### Motorizzazioni

1.0L Ford EcoBoost benzina 100 CV (74 kW)  
1.5L TDCi Ford EcoBlue diesel 100 CV (74 kW)  
1.5L TDCi Ford EcoBlue diesel 120 CV (88 kW)  
(motorizzazione non disponibile)



**Nota.** Il marchio e i loghi mondiali Bluetooth® sono di proprietà di Bluetooth SIG, Inc. e qualsiasi utilizzo di tali marchi da parte di Ford Motor Company Limited e sue consociate è regolamentato da licenza. Altri marchi di fabbrica e nomi commerciali sono proprietà dei rispettivi proprietari.



## Titanium (versione non disponibile)

### Principali caratteristiche degli esterni aggiuntive rispetto alla versione Trend

- Cerchi in lega da 16" a 5x2 razze con finitura Sparkle Silver
- Modanature carrozzeria, maniglie porta e specchietti retrovisori in tinta
- Fendinebbia con luci di sterzata statica
- Specchietti esterni ad azionamento elettrico, ripiegabili automaticamente e riscaldati

### Principali caratteristiche degli interni aggiuntive rispetto alla versione Trend

- Sistema radio DAB con display TFT da 4,2" (10,7 cm), con incluso centro messaggi, Emergency Assist\*, quattro altoparlanti, capacità AUX e MP3, Bluetooth® e controllo vocale, ascolto messaggi di testo, USB e modalità privacy
- Climatizzatore automatico bi-zona (DEATC)
- Sedili anteriori riscaldabili

### Versione

Furgone

### Motorizzazioni

1.5L TDCi Ford EcoBlue diesel 100 CV (74 kW)

1.5L TDCi Ford EcoBlue diesel 120 CV (88 kW)

(motorizzazione non disponibile)



**Nota.** Il marchio e i loghi mondiali Bluetooth® sono di proprietà di Bluetooth SIG, Inc. e qualsiasi utilizzo di tali marchi da parte di Ford Motor Company Limited e sue consociate è regolamentato da licenza. Altri marchi di fabbrica e nomi commerciali sono proprietà dei rispettivi proprietari.

\*Ford Emergency Assistance utilizza un telefono cellulare, associato tramite Bluetooth® e connesso, per aiutare gli occupanti del veicolo ad effettuare una chiamata ai servizi d'emergenza a seguito di un incidente con attivazione degli airbag e disinserimento della pompa del carburante. Questa funzionalità è attiva in oltre 40 paesi e regioni d'Europa.





### Sport (versione non disponibile)

#### Principali caratteristiche degli esterni aggiuntive rispetto alla versione Titanium

- Cerchi in lega lavorati da 17" a 5x2 razze con finitura Absolute Black
- Lo Sports Styling Kit contiene strisce sportive anteriori, posteriori e laterali, longherine tetto in alluminio, spoiler inferiore anteriore e posteriore e modanatura paraurti posteriore cromata
- Paraurti anteriore in tinta carrozzeria

#### Principali caratteristiche degli interni aggiuntive rispetto alla versione Titanium

- Finiture sedili con inserti in pelle\* con cuciture rosse

#### Versione

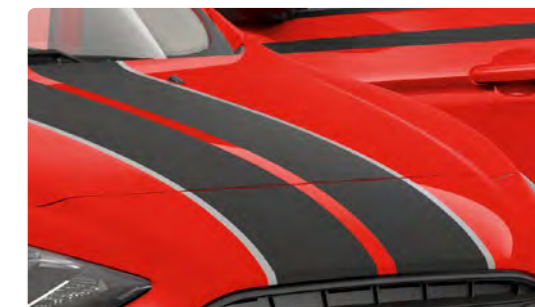
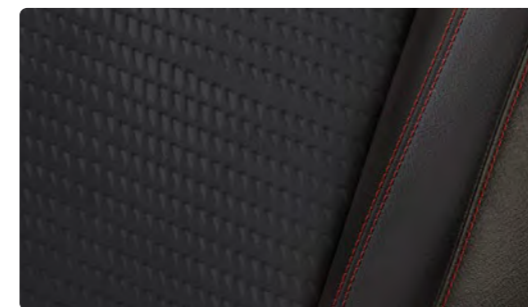
Furgone

#### Motorizzazioni

- 1.0L Ford EcoBoost petrol 100 PS (74 kW)
- 1.5L TDCi Ford EcoBlue diesel 100 PS (74 kW)



\*Seduta in pelle.





### Active

#### Principali caratteristiche degli esterni aggiuntive rispetto alla versione Titanium

- Cerchi in lega lavorati da 17" a 5 razze Active con finitura Absolute Black
- Altezza di guida aumentata: 24 mm anteriore, 9 mm posteriore
- Griglia anteriore Active in Carbon Black
- Modanature carrozzeria, maniglie porta e specchietti retrovisori in colore proprio

#### Principali caratteristiche degli interni aggiuntive rispetto alla versione Titanium

- Esclusiva finitura Active con cuciture Nordic Blue
- Batticalcagni porte anteriori Active
- Radio SYNC 3 con DAB, display touchscreen TFT 6" (15 cm), antenna diversity, quattro altoparlanti anteriori (6 altoparlanti su Commercial Kombi), capacità MP3, comandi audio, Apple CarPlay, Android Auto, Emergency Assistance\* chiamata in vivavoce, GPS, Bluetooth® e messaggi di testo audio e 2 USB

#### Versioni

Furgone  
Commercial Kombi

#### Engines

1.5L TDCi Ford EcoBlue diesel 100 CV (74 kW)  
1.5L TDCi Ford EcoBlue diesel 120 CV (88 kW)



**Nota.** Il marchio e i loghi mondiali Bluetooth® sono di proprietà di Bluetooth SIG, Inc. e qualsiasi utilizzo di tali marchi da parte di Ford Motor Company Limited e sue consociate è regolamentato da licenza. Altri marchi di fabbrica e nomi commerciali sono proprietà dei rispettivi proprietari.

\*Ford Emergency Assistance utilizza un telefono cellulare, associato tramite Bluetooth® e connesso, per aiutare gli occupanti del veicolo ad effettuare una chiamata ai servizi d'emergenza a seguito di un incidente con attivazione degli airbag e disinserimento della pompa del carburante. Questa funzionalità è attiva in oltre 40 paesi e regioni d'Europa.





# 3

## PERSONALIZZA

Scegli il colore, i cerchi, gli optional e gli extra e rendi il Transit Connect inconfondibilmente tuo.



**Chrome Blue**  
Colore carrozzeria metallizzato\*

## VITA A COLORI SORPRENDENTI

Ford Transit Connect deve la qualità e la resistenza dei colori della carrozzeria ad un processo di verniciatura multifase. Dagli scatolati in acciaio della carrozzeria trattati con iniezioni di cera al rivestimento superiore protettivo, i nuovi materiali e i processi di applicazione garantiscono la qualità estetica del tuo Transit Connect per molti anni.

## COLORI CARROZZERIA



**Frozen White**  
Colore carrozzeria base



**Blazer Blue**  
Colore carrozzeria base



**Race Red**  
Colore carrozzeria base



**Magnetic**  
Colore carrozzeria metallizzato\*



**Moondust Silver**  
Colore carrozzeria metallizzato\*



**Agate Black**  
Colore carrozzeria metallizzato\*



**Solar Silver**  
Colore carrozzeria metallizzato\*

**12 anni di garanzia per corrosione perforante**  
Il Ford Transit Connect è coperto dalla Ford Perforation Warranty per 12 anni dalla data della prima immatricolazione. Offerta soggetta a termini e condizioni.

\*I colori metallizzati sono optional a costo aggiuntivo.  
**Nota.** Le immagini utilizzate illustrano solo i colori carrozzeria e potrebbero non corrispondere al veicolo descritto. I colori e le rifiniture riprodotti in questa brochure possono variare dai colori reali a causa dei limiti del processo di stampa utilizzato.

Zincatura

Fosfatatura

Galvanizzazione

Primer

Strato superiore

Strato trasparente





### 3 PERSONALIZZA FINITURE



**Racer in Ebony con City in Ebony**  
Di serie su Entry (versione non disponibile)



**Crosshatch in Dark Palazzo Grey con Salerno Vinyl in Ebony**  
Optional su Entry (versione non disponibile)



**Capitol in Ebony con City in Ebony**  
Di serie su Trend



**Ligne in Dark Palazzo Grey con Marl in Dark Palazzo Grey e City in Ebony**  
Di serie su Titanium (versione non disponibile)



**Dynamo in Ebony con Salerno Leather in Ebony\***  
Di serie su Sport (versione non disponibile)



**Nunatak in Combo con Eton in Combo/Eton in Ebony con cuciture Nordic Blue**  
Di serie su Active

\*Seduta in pelle.





### 3 PERSONALIZZA ACCESSORI



1.



2.



3.



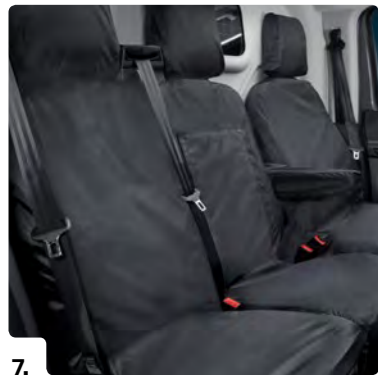
4.



5.



6.



7.



8.



9.

1. Barre da tetto
2. Cerchi in lega da 17"
3. Martello salvavita automatico Life Safety Products\*
4. Griglia di protezione lunotto posteriore\*
5. Fotocamera per cruscotto
6. Deflettori ClimAir®+
7. Coprisedili HDD+
8. Bracciolo Rati+
9. Tappetini di protezione in gomma
10. Set base 3 barre portapacchi Q-Top® (Q-Tech)
11. Portascale Thule®+
12. Scaletta posteriore
13. Gancio traino fisso\*
14. Paraspruzzi\*

\*Articolo coperto da garanzia di fornitore terzo; consultare la quarta di copertina per ulteriori informazioni.  
\*Optional e accessorio.

Per scoprire tutti gli accessori per personalizzare il tuo Transit Connect visita il Catalogo Accessori Online su [www.accessori-ford.it](http://www.accessori-ford.it)

Il merchandising ufficiale a marchio Ford può essere acquistato visitando il sito [fordlifestylecollection.com](http://fordlifestylecollection.com)





## OPZIONI VEICOLI SPECIALI

I veicoli commerciali Ford sono progettati, testati e costruiti per essere dei lavoratori instancabili al servizio tuo e del tuo business. Con una gamma di Opzioni veicoli speciali Ford montati in fabbrica, il tuo veicolo sarà ancora più pronto a soddisfare le tue esigenze e le tue condizioni di lavoro, nonché a facilitarne la conversione. Per ulteriori dettagli sulle nostre Opzioni veicoli speciali Ford, rivolgerti al Ford Partner di zona.



### Opzioni vernici speciali

Il tuo brand riflette il tuo business, e pertanto Transit Connect è disponibile in un'ampia gamma di colori opzionali per aiutarti a creare un veicolo in grado di farsi notare ancora di più su strada. (Optional)

**Nota.** Ordine minimo di 14 veicoli, o applicazione di una maggiorazione di prezzo.



### Portellone posteriore vetrato

Personalizza il tuo nuovo Furgone doppia cabina Transit Connect per adattarlo alle esigenze del tuo lavoro. Il portellone posteriore vetrato offre una visione migliore sul retro del veicolo per facilitare le manovre.



### Sortimo® Van Racking Pack

Sistema di allestimento per furgoni personalizzato che offre la massima efficienza per il tuo lavoro quotidiano. Questo leggero pack modulare include un pianale fenolico antiscivolo, ripiani con contenitori ermetici e pannelli terminali da utilizzare con una gamma completa di ulteriori attrezzature. Facilmente rimovibile/trasferibile su un altro veicolo. Sottoposto a crash test per soddisfare la normativa europea vigente. (Optional) (L'immagine ha solo scopo illustrativo. Modello Transit Connect non mostrato in figura)



4

## LA SOLUZIONE IDEALE PER IL BUSINESS

### SELEZIONA LA MOTORIZZAZIONE ADATTA A TE

Alimentato dai motori di ultima generazione Ford EcoBoost benzina e Ford EcoBlue diesel, il Transit Connect è progettato per lavorare duro insieme a te. La combinazione di potenza, robustezza ed efficienza lo rendono il partner ideale per la tua attività. E non solo. Tutte le versioni soddisfano la severa normativa sulle emissioni Euro 6.2, con emissioni di CO<sub>2</sub> di soli 108 g/km. Per ulteriori informazioni sull'economia di carburante e le emissioni, fare riferimento alla sezione sulle specifiche.

#### 1.0 Ford EcoBoost benzina

Con l'iniezione diretta, il turbocompressore e un intelligente sistema di disattivazione cilindri che consente al motore di azionare solo due cilindri in condizioni di basso carico, il nostro pluripremiato motore Ford EcoBoost offre le stesse prestazioni di motori di maggiori dimensioni, ma con una migliore efficienza dei consumi e minori emissioni\*.

#### 1.5 Ford EcoBlue diesel

Transit Connect è disponibile con una gamma di potenti e avanzati motori diesel Ford EcoBlue ad alte prestazioni, nelle versioni da 75 CV (55 kW) (motorizzazione non disponibile), 100 CV (74 kW), 120 CV (88 kW) (motorizzazione non disponibile), a seconda della serie, tutte le versioni combinano eccellente potenza di trazione per la movimentazione di carichi pesanti, con bassi costi di esercizio\*.

### PIÙ PRESTAZIONI. MENO EMISSIONI

I motori diesel Ford EcoBlue del Transit Connect soddisfano le più severe normative sulle emissioni EVAP-ISC-FCM Euro 6.2. Il sistema SCR (Selective Catalytic Reduction) utilizza AdBlue®, un fluido a base di urea/acqua per convertire le emissioni NO<sub>x</sub> nel gas di scarico in azoto e acqua, mentre il filtro speciale riduce del 99% il particolato solido emesso dallo scarico del veicolo\*.

\*Per ulteriori informazioni sull'economia di carburante e le emissioni, fare riferimento alla sezione sulle specifiche.

INTERNATIONAL  
**engine**  
+  
**POWERTRAIN**  
of the year awards 2019  
Presented by engine + powertrain technology international magazine

Sub 150 PS

[ukimediaevents.com/engineoftheyear](http://ukimediaevents.com/engineoftheyear)

170 Nm

100 CV

Da  
129g/km\*\*

### EFFICIENTE

#### 1.0 Ford EcoBoost benzina

Il nostro più recente e pluripremiato motore a benzina Ford EcoBoost da 100 CV (74 kW) genera un'eccezionale miscela di efficienza e prestazioni. Compatto, leggero e rifinito, è ideale per brevi tragitti e gli spostamenti in città.

\*\*Dati prove ciclo di guida calcolati.

250 Nm

100 CV

Da  
146g/km\*\*

### POTENTE

#### 1.5 Ford EcoBlue diesel

Il motore più potente della gamma, il motore diesel Ford EcoBlue da 120 CV (88 kW) sviluppa 270 Nm di coppia. Questo lo rende la scelta ideale per lo spostamento e il traino di carichi pesanti e offre al contempo una straordinaria efficienza dei consumi (fino a 4,1 L/100 km\*\* in ciclo combinato).

\*\*Dati prove ciclo di guida calcolati.

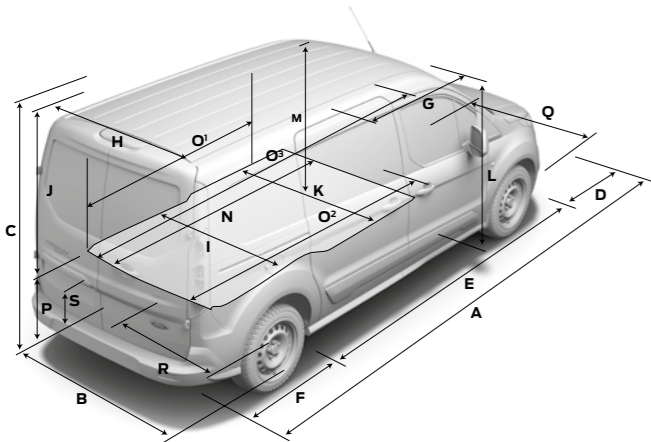




## 4 SPECIFICHE

### Dimensioni (mm)

	Transit Connect L1	Transit Connect L2	Transit Connect Kombi L1	Transit Connect Kombi L2
A Lunghezza complessiva	4425	4825	4425	4825
B Larghezza complessiva (specchietti chiusi)	1967	1967	1967	1967
B Larghezza complessiva (specchietti aperti)	2137	2137	2137	2137
C Altezza complessiva (a vuoto)	1830	1828	1819	1820
D Sbalzo anteriore	885	885	885	885
E Passo	2662	3062	2662	3062
F Sbalzo posteriore	878	878	878	878
G Larghezza accesso porta laterale	612	839	612	839
G Larghezza accesso porta laterale (Van con paratia)	433	660	-	-
H Larghezza apertura porta posteriore sotto cintura	1248	1248	1193	1193
I Larghezza spazio di carico tra gli archi ruota	1249	1249	1193	1193
J Altezza apertura porta posteriore (all'asse centrale del veicolo)	1202	1156	1150	1154
K Larghezza spazio di carico su pianale	1543	1496	1533	1496
L Altezza apertura porta laterale	1228	1228	1003	1141
M Spazio di carico da pianale a tetto	1269	1269	1234	1228
N Lunghezza massima spazio di carico fino a paratia	1786	2152	1394	2164
O <sup>1</sup> Lunghezza spazio di carico (con paratia, carico fino alla linea cintura)	1558	1958	1548	1947
O <sup>2</sup> Lunghezza spazio di carico (schienali dei sedili anteriori, su pianale)	1831	2231	1828	2179
O <sup>3</sup> Lunghezza di carico (massima, con paratia a tutta ampiezza)	3000	3400	-	-
P Altezza di carico (a vuoto)	599	599	616	597
Q Binario anteriore	1568	1568	1568	1568
R Binario posteriore	1582	1582	1582	1582
S Altezza dal suolo (a vuoto)	148	149	144	144



### Dimensioni (mm)

	Transit Connect L1	Transit Connect L2	Transit Connect Kombi L1	Transit Connect Kombi L2
<b>Capacità</b>				
Volume di carico dietro paratia (VDA/SAE)	2,6/2,9 m <sup>3</sup>	3,2/3,6 m <sup>3</sup>	-	-
Volume di carico meno paratia (SAE)	3,0 m <sup>3</sup>	3,7 m <sup>3</sup>	-	-
Volume di carico meno paratia, con sedile anteriore piegato (SAE)	3,7 m <sup>3</sup>	4,4 m <sup>3</sup>	-	-
Volume di carico (sedili seconda fila verticali)	-	-	1,3 m <sup>3</sup>	1,5 m <sup>3</sup>
Volume di carico (sedili seconda fila ripiegati)	-	-	2,2 m <sup>3</sup>	2,8 m <sup>3</sup>
Volume di carico (7 sedili verticali)	-	-	-	-
<b>Raggio di sterzata (m)</b>				
Diametro di volta	11,0	12,2	11,0	12,2
Da parete a parete	11,7	12,5	11,7	12,5
<b>Informazioni aggiuntive</b>				
<b>Interni – Anteriore</b>				
Spaziosità effettiva	1190	1190	1190	1190
Spazio effettivo massimo per le gambe	1027	1027	1074	1074
Spazio per le spalle	1464	1464	1464	1464
Spazio per le anche	1376	1376	1376	1376

L1 = Passo corto, L2 = Passo lungo. Tutte le dimensioni indicate in mm sono soggette a tolleranze di fabbricazione, fanno riferimento ai modelli con specifiche minime e non includono equipaggiamento aggiuntivo. Le immagini sono solo a scopo indicativo. Le dimensioni possono variare in base al modello e alle dotazioni installate.



## Consumi, prestazioni ed emissioni

	Carburante	Cambio	Emissioni di CO <sub>2</sub>	Consumo di carburante in L/100 km <sup>000</sup> Combinato
<b>Transit Connect 200 L1</b>				
1.0L Ford EcoBoost 100 CV (74 kW)	Benzina	Manuale a 6 rapporti	160-171	7.1-7.5
1.5L TDCi Ford EcoBlue 100 CV (74 kW)	Diesel	Manuale a 6 rapporti	146-155	5.6-5.9
1.5L TDCi Ford EcoBlue 100 CV (74 kW)	Diesel	Automatico a 8 rapporti	154-164	5.9-6.3
<b>Transit Connect 220 L1 portata utile elevata</b>				
1.5L TDCi Ford EcoBlue 100 CV (74 kW)	Diesel	Manuale a 6 rapporti	149-158	5.7-6.0
1.5L TDCi Ford EcoBlue 100 CV (74 kW)	Diesel	Automatico a 8 rapporti	157-166	6.0-6.3
<b>Transit Connect 220 L1 Commercial Kombi</b>				
1.5L TDCi Ford EcoBlue 100 CV (74 kW)	Diesel	Manuale a 6 rapporti	153-162	5.8-6.2
1.5L TDCi Ford EcoBlue 100 CV (74 kW)	Diesel	Automatico a 8 rapporti	161-171	6.1-6.5
<b>Transit Connect 210 L2</b>				
1.0L Ford EcoBoost 100 CV (74 kW)	Benzina	Manuale a 6 rapporti	164-176	7.3-7.7
1.5L TDCi Ford EcoBlue 100 CV (74 kW)	Diesel	Manuale a 6 rapporti	150-160	5.7-6.1
1.5L TDCi Ford EcoBlue 100 CV (74 kW)	Diesel	Automatico a 8 rapporti	158-168	6.0-6.4

## Consumi, prestazioni ed emissioni

	Carburante	Cambio	Emissioni di CO <sub>2</sub>	Consumo di carburante in L/100 km <sup>000</sup> Combinato
<b>Transit Connect 240 L2 portata utile elevata</b>				
1.5L TDCi Ford EcoBlue 100 CV (74 kW)	Diesel	Manuale a 6 rapporti	153-163	5.8-6.2
1.5L TDCi Ford EcoBlue 100 CV (74 kW)	Diesel	Automatico a 8 rapporti	160-170	6.1-6.5
<b>Transit Connect 230 L2 Commercial Kombi</b>				
1.5L TDCi Ford EcoBlue 100 CV (74 kW)	Diesel	Manuale a 6 rapporti	155-181	5.9-8.0
1.5L TDCi Ford EcoBlue 100 CV (74 kW)	Diesel	Automatico a 8 rapporti	170-180	6.5-6.9

**L1** = Passo corto, **L2** = Passo lungo. **Nota:** Tutti i motori diesel sono dotati di filtro antiparticolato diesel rivestito (cDPF). **\*Peso a vuoto** = Il peso del veicolo completo e di tutta l'attrezzatura incluso il 90% del carburante e acqua, ma senza carico utile, conducente o passeggeri. **PLV** = Peso lordo veicolo, il peso totale ammesso di un veicolo, ovvero con carrozzeria, carico utile, accessori, carburante, olio, acqua, conducente e passeggeri. **GTM** = Massa complessiva del treno, il peso totale ammesso di un veicolo (vedere PLV) insieme al rimorchio e al carico. **Portata utile** = Peso lordo veicolo meno peso a vuoto. Tutti i pesi a vuoto riportati in questa brochure si riferiscono ai modelli Base con equipaggiamento minimo. I modelli Trend, Limited e Sport hanno pesi a vuoto maggiori e quindi portate utili inferiori, per la maggiore quantità di equipaggiamento di serie. Eventuali optional aggiuntivi specificati sul veicolo ridurranno la portata utile di conseguenza. È necessario notare che il peso effettivo sarà sempre soggetto a tolleranze di fabbricazione, che potrebbero causare variazioni della portata utile indicata in questa tabella e il peso effettivo. **NB:** È responsabilità dell'operatore del veicolo garantire che i veicoli siano conformi alla normativa per l'uso su strada.

<sup>000</sup>I consumi energetici e di carburante dichiarati, le emissioni di CO<sub>2</sub> e le gamme elettriche vengono misurati secondo i requisiti tecnici e le specifiche delle direttive europee (EC) 715/2007 e (EC) 2017/1151 come da ultimo modificate. I veicoli Light Duty approvati tramite la procedura WLTP (Worldwide Harmonised Light Vehicle Test Procedure) avranno informazioni su consumi energetici ed emissioni di CO<sub>2</sub> per la procedura WLTP. Le procedure di prova standard applicate consentono di eseguire il confronto tra diversi tipi di veicoli e differenti produttori. Oltre al risparmio carburante, il comportamento durante la guida e altri fattori non tecnici giocano un ruolo importante per la determinazione dei consumi energetici/di carburante, delle emissioni CO<sub>2</sub> e delle gamme elettriche di un veicolo. CO<sub>2</sub> è il primo gas responsabile per l'effetto serra e il riscaldamento globale. Una guida sul risparmio carburante e sulle emissioni CO<sub>2</sub> contenente i dati per tutti i nuovi modelli di veicoli passeggeri è disponibile presso ciascun punto vendita gratuitamente e può essere anche scaricata da "www.ford.it/assistenza/risorse-e-supporto/consumo-dicarburante". Per ulteriori informazioni, consultare [www.sviluppoeconomico.gov.it](http://www.sviluppoeconomico.gov.it)".



# OTTIENI IL MASSIMO DAL TUO NUOVO FORD

## Il tuo nuovo Ford

Ti aiutiamo a valorizzare al meglio il tuo nuovo veicolo Ford. Per farlo, devi sapere come è stato progettato per il trasporto di merci in sicurezza, in termini di capacità e volume di carico. Il Transit Center di zona potrà fornirti consigli professionali su importanti aspetti delle specifiche e aiutarti a trovare il furgone ideale per soddisfare le tue esigenze di budget e aziendali.

### Il tuo nuovo Ford

**Il Ford Transit Connect è studiato per trasportare grandi quantità di merci.**

La scelta di un nuovo furgone è una decisione importante, che richiede la valutazione di numerosi aspetti. Alcuni sono relativamente semplici, ad esempio la scelta della tipologia, l'identificazione dell'utilizzo primario del veicolo e la determinazione delle dimensioni del vano di carico, mentre altri sono più complessi, ad esempio il calcolo della portata utile.

#### Portata utile

Per calcolare la portata utile, è necessario conoscere due cose: il peso lordo veicolo (PLV) e il peso a vuoto.

**PLV** indica il peso massimo autorizzato del veicolo a pieno carico e in ordine di marcia. Comprende il peso del veicolo stesso, degli accessori, degli occupanti (peso standard di 75 kg/persona), dei fluidi, del serbatoio carburante riempito al 90% (1 l di gasolio = circa 0,85 kg), delle dotazioni optional, delle dotazioni aftermarket e del carico.

Per praticità, i modelli Ford Transit sono distinti in base al PLV. Ad esempio, un 280 ha un PLV di 2.800 kg; e un 300 ha un PLV di 3.000 kg.

Per **peso a vuoto** si intende il peso di un veicolo di serie Base con specifiche di serie, compresi i fluidi e il serbatoio carburante riempito al 90%, ma senza occupanti né carico.

La **portata utile** corrisponde alla differenza tra i due.

**Peso lordo veicolo** meno **Peso a vuoto** = **Portata utile**

Per aiutarti a scegliere un veicolo adatto alle tue esigenze, ecco alcune spiegazioni più dettagliate dei fattori che possono influire sulla sua portata utile. Tra questi figurano, ma senza alcun intento limitativo:

#### Conducente e passeggeri

Il peso del conducente e dei passeggeri è calcolato in base ad un valore standard di 75 kg/persona. Si ricorda che il conducente e i passeggeri non sono inclusi nel peso a vuoto; di conseguenza, quando salgono a bordo del veicolo, la portata utile si riduce in misura equivalente.

#### Optional montati in fabbrica

Quasi tutti gli optional montati in fabbrica influiscono sulla portata utile del veicolo. Ad esempio, il climatizzatore aggiunge circa 18 kg al peso del veicolo, riducendone di conseguenza la portata utile. Tuttavia, specificando un unico sedile passeggero anteriore al posto del doppio sedile di serie, il peso del veicolo si riduce di circa 12 kg e la sua portata utile aumenta della stessa quantità. Il Transit Centre di zona potrà indicarti quali dotazioni sono in grado di aumentare o ridurre il peso a vuoto del veicolo e in quale misura.

#### Serie

Tutti i pesi a vuoto riportati in questa brochure si riferiscono a modelli della serie Base con specifiche di serie, salvo diversamente specificato. I modelli delle serie Trend, Limited, Active e Sport pesano generalmente più della serie Base, a causa del livello superiore di allestimento e delle maggiori dotazioni.

#### Tolleranze di fabbricazione

A causa delle variazioni dei processi di fabbricazione/ produzione, è probabile che due veicoli identici non abbiano esattamente lo stesso peso.

#### Accessori e trasformazioni aftermarket

È importante riflettere bene sull'aggiunta di equipaggiamenti accessori dopo la consegna del veicolo. Tutti gli accessori e le trasformazioni aftermarket del veicolo possono influire negativamente sulla sua portata utile. Rivolgiti al tuo Transit Center per ottenere maggiori informazioni e consigli.

Se la portata utile è un fattore essenziale per la tua attività o se prevedi di trasportare carichi pari o prossimi alla capacità massima del veicolo, il Transit Center di zona potrà esserti d'aiuto. Grazie a competenze e conoscenze specialistiche, potrà infatti consigliarti le specifiche del veicolo necessarie per rispondere alle tue precise esigenze aziendali.

#### Configura un furgone adatto alle tue esigenze

I veicoli commerciali Ford sono disponibili con un'ampia gamma di funzioni sia di serie che optional. Rivolgiti al Transit Center di zona per verificare di scegliere le funzioni giuste per le tue esigenze, inclusi gli equipaggiamenti tecnici necessari per trasformazioni o montaggi aftermarket.

Nota Informazioni tecniche per le trasformazioni veicolo sono disponibili online nel Manuale di montaggio Carrozzerie ed Equipaggiamenti @etis.ford.com.&gt;informazioni &gt;&gt;trasformazioni veicolo.

## Pesi e carichi

	Carburante	Cambio	Portata utile (kg) <sup>®</sup>	Peso lordo veicolo (kg)	Peso a vuoto – escluso conducente (kg) <sup>♦</sup>	Peso a vuoto asse anteriore (kg)	Peso a vuoto asse posteriore (kg)	Rapporto asse <sup>®®</sup>	Massa complessiva treno max. (kg) con rapporto asse fissato	Piastra rimorchio (kg) frenato (non frenato)
Transit Connect 200 L1										
1.0L Ford EcoBoost 100 CV (74 kW)	Benzina	Manuale a 6 rapporti	679-694	2090	1535-1539	869-871	666-668	4,56	3250	1200 (735-750)
1.5L TDCi Ford EcoBlue 100 CV (74 kW)	Diesel	Manuale a 6 rapporti	684-689	2160-2170	1830-1834	992-995	838-840	3,52	3500	1350 (750)
1.5L TDCi Ford EcoBlue 100 CV (74 kW)	Diesel	Automatico a 8 rapporti	690-694	2180-2200	1849-1854	1017-1019	832-834	3,80	3500	1350 (750)
Transit Connect 220 L1 portata utile elevata										
1.5L TDCi Ford EcoBlue 100 CV (74 kW)	Diesel	Manuale a 6 rapporti	887-899	2375-2380	1836-1841	995-997	842-843	3,52	3500	1350 (750)
1.5L TDCi Ford EcoBlue 100 CV (74 kW)	Diesel	Automatico a 8 rapporti	893-909	2405	1856-1860	1020-1022	836-838	3,80	3500	1350 (750)
Transit Connect 220 L1 Commercial Kombi										
1.5L TDCi Ford EcoBlue 100 CV (74 kW)	Diesel	Manuale a 6 rapporti	731-751	2325-2340	1694-1719	920-936	774-783	3,52	3500	1350 (750)
1.5L TDCi Ford EcoBlue 100 CV (74 kW)	Diesel	Automatico a 8 rapporti	746	2335	1708	946	762	3,80	3500	1350 (750)
Transit Connect 210 L2										
1.0L Ford EcoBoost 100 CV (74 kW)	Benzina	Manuale a 6 rapporti	712-716	2165-2195	1601-1602	915-916	685-687	4,56	3250	1200 (750)
1.5L TDCi Ford EcoBlue 100 CV (74 kW)	Diesel	Manuale a 6 rapporti	722-726	2255-2285	1902	1042-1043	859-860	3,68	3500	1350 (750)
Transit Connect 240 L2 portata utile elevata										
1.5L TDCi Ford EcoBlue 100 CV (74 kW)	Diesel	Manuale a 6 rapporti	839-961	2330-2350	1688-1909	991-1044	698-864	3,68	3500	1350 (750)
Transit Connect 230 L2 Commercial Kombi										
1.5L TDCi Ford EcoBlue 100 CV (74 kW)	Diesel	Manuale a 6 rapporti	726-735	2380-2420	1752-1792	1014-1037	738-755	3,68	3500	1350 (750)
1.5L TDCi Ford EcoBlue 100 CV (74 kW)	Diesel	Automatico a 8 rapporti	762	2430	1785	1051	734	3,30	3500	1350 (750)

**L1** = Passo corto, **L2** = Passo lungo.
**Nota:** Tutti i motori diesel sono dotati di filtro antiparticolato diesel rivestito (cDPF).
**♦****Peso a vuoto** = Il peso del veicolo completo e di tutta l'attrezzatura incluso il 90% del carburante e acqua, ma senza carico utile, conducente o passeggeri.
**PLV** = Peso lordo veicolo, il peso totale ammesso di un veicolo, ovvero con carrozzeria, carico utile, accessori, carburante, olio, acqua, conducente e passeggeri.
**GTM** = Massa complessiva del treno, il peso totale ammesso di un veicolo (vedere PLV) insieme al rimorchio e al carico.
**®Portata utile** = Peso lordo veicolo meno peso a vuoto. Tutti i pesi a vuoto riportati in questa brochure si riferiscono ai modelli Base con equipaggiamento minimo.
I modelli Trend, Limited e Sport hanno pesi a vuoto maggiori e quindi portate utili inferiori, per la maggiore quantità di equipaggiamento di serie. Eventuali optional aggiuntivi specificati sul veicolo ridurranno la portata utile di conseguenza. È necessario notare che il peso effettivo sarà sempre soggetto a tolleranze di fabbricazione, che potrebbero causare variazioni della portata utile indicata in questa tabella e il peso effettivo.
**NB:** È responsabilità dell'operatore del veicolo garantire che i veicoli siano conformi alla normativa per l'uso su strada.

<sup>®®</sup>l consumi energetici e di carburante dichiarati, le emissioni di CO<sub>2</sub> e le gamme elettriche vengono misurati secondo i requisiti tecnici e le specifiche delle direttive europee (EC) 715/2007 e (EC) 2017/1151 come da ultimo modificate. I veicoli Light Duty approvati tramite la procedura WLTP (Worldwide Harmonised Light Vehicle Test Procedure) avranno informazioni su consumi energetici ed emissioni di CO<sub>2</sub> per la procedura WLTP. Le procedure di prova standard applicate consentono di eseguire il confronto tra diversi tipi di veicoli e differenti produttori. Oltre al risparmio carburante, il comportamento durante la guida e altri fattori non tecnici giocano un ruolo importante per la determinazione dei consumi energetici/di carburante, delle emissioni CO<sub>2</sub> e delle gamme elettriche di un veicolo. CO<sub>2</sub> è il primo gas responsabile per l'effetto serra e il riscaldamento globale. Una guida sul risparmio carburante e sulle emissioni CO<sub>2</sub> contenente i dati per tutti i nuovi modelli di veicoli passeggeri è disponibile presso ciascun punto vendita gratuitamente e può essere anche scaricata da "www.ford.it/assistenza/risorse-e-supporto/consumo-dicarburante". Per ulteriori informazioni, consultare www.sviluppoeconomico.gov.it".



## Dati del motore

	Cambio	Caratteristiche tecniche del motore	Potenza massima <sup>®</sup>	Coppia massima <sup>®</sup>
1.0L Ford EcoBoost 100 CV (74 kW) benzina. Standard di emissioni Euro 6d TEMP-EVAP-ISC	Manuale a 6 rapporti	3 cilindri in linea, DOHC, 12 valvole, testata in lega, iniezione diretta con alta pressione, iniezione common rail, turbocompressore con intercooler	100 CV (74 kW)	170 Nm (1400-4000)
1.5L TDCi Ford EcoBlue 100 CV (74 kW) diesel. Standard di emissioni Euro 6d TEMP-EVAP-ISC	Manuale a 6 rapporti	4 cilindri in linea, DOHC, 16 valvole, blocco cilindri in alluminio open deck, iniezione diretta tramite iniettori con valvola a solenoide, sistema di iniezione carburante di terza generazione common rail, turbocompressore a geometria fissa con intercooler, pompa olio a portata variabile, esclusione termica, coppa 'divisa', attuatore elettronico e scambiatore di calore aria di sovralimentazione raffreddato ad acqua controllabile	100 CV (74 kW)	240 Nm (2000-2500)
1.5L TDCi Ford EcoBlue 100 CV (74 kW) diesel. Standard di emissioni Euro 6d TEMP-EVAP-ISC	Automatico a 8 rapporti	4 cilindri in linea, DOHC, 16 valvole, blocco cilindri in alluminio open deck, iniezione diretta tramite iniettori con valvola a solenoide, sistema di iniezione carburante di terza generazione common rail, turbocompressore a geometria fissa con intercooler, pompa olio a portata variabile, esclusione termica, coppa 'divisa', attuatore elettronico e scambiatore di calore aria di sovralimentazione raffreddato ad acqua controllabile	100 CV (74 kW)	240 Nm (2000-2500)

<sup>®</sup>Testato secondo ISO 1585. Nota:tutti i motori diesel sono equipaggiati con cDPF (filtro antiparticolato rivestito).

## Disponibilità modelli

	L1			L2			
	Cambio	Trend	High Payload Trend	Active	Trend	High Payload Trend	Active
<b>Ford Transit Connect/High Payload Van</b>							
1.0L Ford EcoBoost 100 CV (74 kW)	Manuale a 6 rapporti	●	–	–	●	–	–
1.5L TDCi Ford EcoBlue 100 CV (74 kW)	Manuale a 6 rapporti	●	●	●	●	●	●
1.5L TDCi Ford EcoBlue 100 CV (74 kW)	Automatico a 8 rapporti	–	–	–	–	–	–
<b>Ford Transit Connect Commercial Kombi</b>							
1.0L Ford EcoBoost 100 CV (74 kW)	Manuale a 6 rapporti	–	–	–	–	–	–
1.5L TDCi Ford EcoBlue 100 CV (74 kW)	Manuale a 6 rapporti	●	–	●	●	–	●
1.5L TDCi Ford EcoBlue 100 CV (74 kW)	Automatico a 8 rapporti	–	–	–	–	–	–

● = Disponibile **Nota:** tutti i motori diesel sono equipaggiati con cDPF (filtro antiparticolato catalizzato). L1 = Passo corto, L2 = Passo lungo.



## Stile ed estetica

	L1		L2	
	Trend	Active	Trend	Active
<b>Cerchi</b>				
Cerchi in acciaio – Copricerchi da 16"x 6½" verniciati in Shadow Silver (con pneumatici 205/60)* (disponibili solo su Base DCiV con cambio manuale)	–	–	–	–
Cerchi in acciaio – Copricerchi da 16"x 6½" verniciati in Sparkle Silver (con pneumatici 205/60)* (disponibili solo con cambio manuale su DCiV e Commercial Kombi)	●/–	–	●/–	–
Cerchi in acciaio – Da 16"x6½" verniciati in Sparkle Silver (con pneumatici 205/60) (di serie su Trend Van e di serie su DCiV Trend con cambio automatico) (di serie con cambio automatico su Commercial Kombi Trend) (non disponibile su Van Base e Van con portata utile elevata Base)	●/○	●	●/○	●
Cerchi in lega – Da 17"x6½" verniciati in Foundry Black cromati (con pneumatici 215/55) per Sport	–	–	–	–
Cerchi in lega – Da 17"x6½" verniciati in Foundry Black cromati (con pneumatici 215/55) per Active	–	●	–	●
Pneumatici con battistrada standard	●	●	●	●
Pneumatici 4 stagioni con classificazione 3PMSF (3 Peak Mountain Snow Flake)	○	○	○	○
Dadi bloccaggio ruote (inclusi con i cerchi in lega)	–/□	□	–/□	□
Kit riparazione pneumatici (include opzione di esclusione ruota di scorta specificata)	●/○	●/○	●/○	●/○
Ruota di scorta con cerchio in acciaio (inclusa nello Alloy/Spare Wheel Utility Pack per DCiV e Commercial Kombi NI Base con cambio automatico)	●/○	●/○	●/○	●/○
<b>Caratteristiche di design</b>				
Sports Styling Pack – Contiene strisce sportive anteriori e posteriori, portapacchi, spoiler inferiore anteriore e posteriore e modanatura paraurti posteriore cromata	–	–	–	–
Eliminazione strisce sport	–	–	–	–
Paraurti anteriore – Monocolore (incluso con le opzioni di verniciatura SVO su Trend – fare riferimento alla tabella SVO per i dettagli)	–	–	–	–
Paraurti anteriore – In tinta carrozzeria	●	●	●	●
Piastra di protezione anteriore – silver	–	●	–	●
Griglia anteriore – Monocolore	●	–	●	–
Griglia anteriore – Rete Black	–	●	–	●
Paraurti posteriore – Monocolore	●	●	●	●
Paraurti posteriore – In tinta carrozzeria	–	–	–	–
Chiusure paraurti anteriore – Monocolore (incluso con le opzioni di verniciatura SVO su Trend – fare riferimento alla tabella SVO per i dettagli)	–	–	–	–
Paraurti posteriore e chiusure – In tinta carrozzeria	●	●	●	●
Piastra antislittamento posteriore – Silver (non disponibile con la barra di traino asportabile)	–	●	–	●
Decalcomania nera a tutta larghezza sulle porte posteriori con finestra per il logo Active	–	●	–	●
Modanatura paraurti posteriore – Cromata	–	–	–	–

## Stile ed estetica

	L1		L2	
	Trend	Active	Trend	Active
<b>Modanature</b>				
Modanature archi passaruota – Monocolore	–	●	–	●
Modanature carrozzeria ampie – Monocolore	●	●	●	●
Modanature carrozzeria ampie – Tinta carrozzeria	–	–	–	–
Maniglie porte – Monocolore	●	–	●	–
Maniglie porte – In tinta carrozzeria	–	●	–	●
Maniglia porta di carico/portellone – Monocolore	●	–	●	–
Maniglia porta di carico/portellone – Tinta carrozzeria	–	●	–	●
Paraspruzzi – Anteriori	○	–	○	–
Paraspruzzi – Posteriori	○	–	○	–
Portapacchi (non disponibile su DCiV)	○	●	○	●
Portapacchi, a barre trasversali (disponibile solo per Commercial Kombi M1 L2 su Base, DCiV L1 e Commercial Kombi L1, non disponibile su L2 Trend)	○/–	–	○/–	–
<b>Pack optional</b>				
Alloy/Spare Wheel Utility Pack (include cerchi in lega da 16" in Sparkle Silver e cerchio ruota di scorta in acciaio) (disponibile solo su DCiV e Commercial Kombi NI)	–	–	–	–
Trailer Tow Utility Pack – Include kit di preparazione barra di traino e cerchi in lega da 16" in Sparkle Silver (disponibile solo su DCiV e Commercial Kombi NI) (solo cambio automatico)	–	–	–	–
Auxiliary Heater Utility Pack (include cerchi in lega da 16" in Sparkle Silver e riscaldatore ausiliario a carburante) (disponibile solo su DCiV e Commercial Kombi NI)	–	–	–	–
Roof Rack Utility Pack (include cerchi in lega da 16" in Sparkle Silver e sistema portapacchi su tetto completo di barre trasversali) (disponibile solo su L2 Commercial Kombi NI)	–	–	–	–
Tow Bar Utility Pack (comprende gancio per rimorchio e cerchi in lega da 16" in Sparkle Silver) (disponibile solo su DCiV e Commercial Kombi NI) (richiede il cambio automatico)	–	–	–	–

● = Di serie, ○ = Optional, a pagamento, □ = Parte di un pack optional, a pagamento, L1 = Passo corto, L2 = Passo lungo. \*La ruota scelta sarà dotata di pneumatici della dimensione indicata, ma la scelta del marchio di pneumatico non è disponibile.



## Esperienza di guida

	L1		L2	
	Trend	Active	Trend	Active
<b>Assistenza al conducente</b>				
Sensori di parcheggio – Posteriori	○/□	●	○/□	●
Sensori di parcheggio – Anteriori (per Base DCiV e Commercial Kombi)	○/□	○/□	○/□	○/□
Assistenza al parcheggio attiva (disponibile solo con i pack di intrattenimento in auto (ICE) SYNC 3, include sensori di parcheggio anteriori e posteriori)	○	○	○	○
Blind Spot Information System – Monitoraggio dell'angolo cieco (non disponibile su DCiV e su Commercial Kombi Base)	○/-	○	○/-	○
Telecamera posteriore con visualizzazione su specchietto	○	-	○	-
Telecamera posteriore nel display touchscreen (incluso nei pack di intrattenimento in auto SYNC 3)	○/□	●	○/□	●
Controllo velocità di crociera con limitatore di velocità regolabile (non disponibile per Commercial Kombi M1)	○/□	●	○/□	●
Controllo velocità di crociera con limitatore di velocità regolabile e Riconoscimento della segnaletica stradale	●/○/□	○	●/○/□	○
Adaptive Cruise Control con limitatore di velocità regolabile, Riconoscimento della segnaletica stradale e Assistenza anti collisione con Rilevamento pedoni e ciclisti e Frenata assistita (non disponibile per Commercial Kombi M1)	○/□	○	○/□	○
Assistenza anti collisione con Rilevamento pedoni e ciclisti (versione con telecamera) (di serie su Commercial Kombi M1)	●/○	○	●/○	○
Assistenza anti collisione con Frenata assistita, Rilevamento pedoni e ciclisti e Lane Keeping Aid – mantenimento della carreggiata (versione fusion telecamera/radar) (incluso nel sistema Adaptive Cruise Control)	○/□	○/□	○/□	○/□
Lane Keeping Aid – mantenimento della carreggiata (include Cross Traffic Alert (Segnalazione veicolo in arrivo), abbaglianti automatici, Riconoscimento della segnaletica stradale, tergicristalli con rilevamento pioggia, parabrezza riscaldato Quickclear, luci antinebbia anteriori e Driver Alert System – sistema monitoraggio stanchezza del conducente) (non disponibile per Commercial Kombi M1)	●/○/□	○/□	●/○/□	○/□
Riconoscimento della segnaletica stradale (incluso con il limitatore di velocità regolabile e Lane Keeping Aid – mantenimento della carreggiata)	□	□	□	□
Driver Alert System – sistema monitoraggio stanchezza del conducente (incluso nel Lane Keeping Aid – mantenimento della carreggiata)	□	□	□	□
Controllo dell'ondeggiamento rimorchio (incluso con i Towing Pack)	□	□	□	□
Servosterzo elettrico (EPAS)	●	●	●	●
Assistenza alla partenza in salita <sup>2)</sup>	●	●	●	●
Limitatore di velocità – 90 km/h	○	○	○	○
Limitatore di velocità – 100 km/h	○	○	○	○
Limitatore di velocità – 70 km/h	○	○	○	○
Limitatore di velocità – 110 km/h	○	○	○	○
Limitatore di velocità – 120 km/h	○	○	○	○
Limitatore di velocità – 130 km/h (non disponibile con motori a benzina per Van, L1 DCiV e L2 Commercial Kombi)	○/-	○	○/-	○

## Esperienza di guida

	L1		L2	
	Trend	Active	Trend	Active
<b>Illuminazione esterna</b>				
Fendinebbia – Anteriori	●	-	●	-
Fendinebbia – Luci per sterzata statica (inclusi nel sistema di parcheggio assistito anteriore, nel Vision Pack e nel Lighting Pack)	○/□	●	○/□	●
Fendinebbia – Posteriori	●	●	●	●
Fari – Alogeni, luci laterali, retronebbia, luce retromarcia	●	●/-	●	●/-
Fari – HID (High Intensity Discharge) bi-xeno con luci diurne a LED	○	●/○	○	●/○
Fari automatici	○/□	●	○/□	●
Fari abbaglianti automatici (include tergicristalli automatici)	○	○	○	○
Fari – A spegnimento ritardato	○/□	●	○/□	●
Fari – Luci diurne	●	●	●	●
Coperture luci posteriori	-	●	-	●
<b>Sospensioni</b>				
Ad assale torcente	●	●	●	●
Altezza di guida aumentata	-	●	-	●
<b>Strumenti e comandi</b>				
Sistema di monitoraggio pressione pneumatici (TPMS)	○/□	○	○/□	○
Piantone dello sterzo regolabile – Inclinalabile e telescopico	●	●	●	●
<b>Pack optional</b>				
Vision Pack – Include parabrezza riscaldato Quickclear, Controllo velocità di crociera con limitatore di velocità regolabile, sensori di parcheggio posteriori, fendinebbia di sterzata adattiva e fari automatici (non disponibile per Commercial Kombi M1)	○/-	-	○/-	-
Parking Pack – Include parabrezza riscaldato Quickclear e sensori di parcheggio posteriori	○/-	-	○/-	-
Lighting Pack – Include Controllo velocità di crociera con limitatore di velocità regolabile, sensori di parcheggio posteriori, fendinebbia di sterzata adattiva e fari automatici (disponibile solo per DCiV e Commercial Kombi N1)	○/-	-	○/-	-
Winter Pack (elimina il riscaldatore a combustibile ausiliario) (disponibile solo su Van)	○/-	-	○/-	-

● = Di serie, ○ = Optional, a pagamento, □ = Parte di un pack optional, a pagamento. L1 = Passo corto. L2 = Passo lungo. <sup>2)</sup>Assistenza al conducente.



## Prestazioni ed efficienza

	L1		L2	
	Trend	Active	Trend	Active
<b>Motore</b>				
Sistema di rifornimento senza tappo Ford Easy Fuel	●	●	●	●
Capacità serbatoio carburante – 60 litri	●	●	●	●
Serbatoio AdBlue® – 17 litri (disponibile solo con motori diesel)	●	●	●	●
Manuale a 6 rapporti	●	●	●	●
Automatico a 8 rapporti (in base al motore)	○/–	○	○/–	○
<b>Tecnologia</b>				
Active Shutter Grille	●	●	●	●
Auto Start-Stop	●	●	●	●
Rigenerazione manuale (non disponibile con motore a benzina, non disponibile per Commercial Kombi M1)	○/–	○/–	○/–	○/–
Modulo interfaccia programmabile (non disponibile con motore a benzina)	○/–	○	○/–	○
Cambio manuale EcoSelect (richiede il cambio manuale)	●	●	●	●
EcoMode (di serie per Commercial Kombi M1 su Trend)	●/○	●	●/○	●
Controllo dell'accelerazione (solo per Van. Non disponibile con cambio automatico o con motori a benzina)	○/–	○/–	○/–	○/–
differenziale a slittamento limitato meccanico Quaife (disponibile con 120 CV manuale)	○	○	○	○

● = Di serie, ○ = Optional, a pagamento.

## Comfort e praticità

	L1		L2	
	Trend	Active	Trend	Active
<b>Comfort interno</b>				
Vano portaoggetti quadro strumenti	●	●	●	●
Doppio portabicchieri anteriore	●	●	●	●
Coperchio vano portaoggetti (di serie per DCiV e Commercial Kombi, disponibile come parte di un pack per Van)	●	●	●	●
Console centrale sedile passeggero singolo – Livello 1 (di serie solo su Trend per DCiV e Commercial Kombi)	●/□	●/□	●/□	●/□
Console sottosedile doppio passeggero – Livello 3 (non disponibile per DCiV e Commercial Kombi, richiede il sedile fila anteriore doppio passeggero)	□	□	□	□
Console centrale premium sedile passeggero singolo – Livello 4 (solo su Commercial Kombi e DCiV come parte di un pack, non disponibile per Van)	□/–	□/–	□/–	□/–
Pannello di rivestimento porte (con maniglie porte monocolore)	–	–	–	–
Pannello di rivestimento porte (con maniglie porte verniciate in Silver)	●	●	●	●
Bracciolo porta in PVC	●/□	–	●/□	–
Bracciolo porta in tessuto morbido	–	●	–	●
Maniglia di supporto su montante centrale (non disponibile per Van)	●/–	●/–	●/–	●/–
Gancio per indumenti posteriore (non disponibile per Van)	●/–	●/–	●/–	●/–
Cinghia di fissaggio pronto soccorso	●/–	●/–	●/–	●/–
Pod a padiglione 1 (incluso in tutti i pack radio) (include maniglie interne – Anteriori)	●	●	●	●
Pod a padiglione 2 (include maniglie interne – Anteriori, portaocchiali in vano portaoggetti sottotetto lato conducente) (incluso con Allarme Thatcham categoria 1, solo per Van)	□/–	–	□/–	–
Aletta parasole lato guida	–	–	–	–
Parasole lato guida – Specchietto, con aletta e tasca portabiglietti	●	●	●	●
Parasole lato passeggero (solo per Van su Active)	●	●/–	●	●/–
Parasole lato passeggero – Specchietto con aletta (solo per Commercial Kombi N1 su Active)	–	●/–	–	●/–

● = Di serie, ○ = Optional, a pagamento, □ = Parte di un pack optional, a pagamento. **L1** = Passo corto, **L2** = Passo lungo. Il marchio e il logo mondiale Bluetooth® sono di proprietà di Bluetooth SIG, Inc. e qualsiasi utilizzo di tali marchi da parte di Ford Motor Company è regolamentato da licenza. Altri marchi di fabbrica o nomi commerciali appartengono ai rispettivi proprietari \*\*Ford Emergency Assistance è un'innovativa funzione SYNC che utilizza un telefono cellulare abbinato Bluetooth®e connesso per aiutare gli occupanti del veicolo ad effettuare una chiamata diretta al Centro comunicazioni di zona, a seguito di un incidente con attivazione degli airbag e disinserimento della pompa carburante. Questa funzione è operativa in oltre 40 paesi e regioni europee.



## Comfort e praticità

	L1		L2	
	Trend	Active	Trend	Active
Impianti audio e di comunicazione				
Pack pre-equipaggiamento (senza altoparlanti)	–	–	–	–
Pack pre-equipaggiamento (due altoparlanti, due altoparlanti posteriori per Commercial Kombi e due altoparlanti anteriori per Van e DCiV) (disponibile solo su Van Pack 1 per i mercati con guida a destra)	–	–	–	–
Radio DAB, quattro altoparlanti anteriori (quattro altoparlanti anteriori e due altoparlanti posteriori su Commercial Kombi), USB, capacità MP3 e Bluetooth®	●/○/–	–	●/○/–	–
Radio DAB, display TFT da 4,2", quattro altoparlanti anteriori (quattro altoparlanti anteriori e due altoparlanti posteriori su Commercial Kombi), capacità MP3, Bluetooth® e controllo vocale, ascolto messaggi di testo, USB ed Emergency Assistance**	●/○	–	●/○	–
Radio DAB, display touchscreen TFT da 6" con navigatore, quattro altoparlanti anteriori (quattro altoparlanti anteriori e due altoparlanti posteriori su Commercial Kombi), capacità MP3 e Ford SYNC 3 con Navigation Centre, controllo vocale, Apple CarPlay, Android Auto, Emergency Assistance**, vivavoce, GPS, Bluetooth® e ascolto messaggi di testo, 2 USB e telecamera posteriore fissa	○	○	○	○
Radio DAB, display touchscreen TFT da 6" senza navigatore, antenna diversity, quattro altoparlanti anteriori (quattro altoparlanti anteriori e due altoparlanti posteriori su Commercial Kombi), capacità MP3 e Ford SYNC 3, controllo vocale, Apple CarPlay, Android Auto, Emergency Assistance**, vivavoce, GPS, Bluetooth® e ascolto messaggi di testo, 2 USB e telecamera posteriore fissa	○	●	○	●
Singolo lettore CD (non disponibile con la stazione di ricarica wireless)	○	○	○	○
FordPass Connect	●	●	●	●
Microfono montato sul tetto (incluso con tutte le radio)	●	●	●	●
Comandi radio al volante	●	●	●	●
Climatizzatore				
Climatizzazione – Manuale con funzione ricircolo intelligente	●/○/□	–	●/○/□	–
Climatizzazione – Bizona con controllo automatico della temperatura (DEATC) e funzione di ricircolo elettronico (non disponibile per DCiV)	○/–	●	○/–	●
Riscaldatore PTC (non disponibile con motore a benzina)	●/○	●/○	●/○	●/○
Riscaldatore ausiliario alimentato a carburante (incluso nell' Auxiliary Heater Utility Pack su DCiV e Commercial Kombi N1 Base) (non disponibile per Commercial Kombi N1 su Trend e Active)	●/○/–	●/○	●/○/–	●/○/–

● = Di serie, ○ = Optional, a pagamento, □ = Parte di un pack optional, a pagamento. L1 = Passo corto, L2 = Passo lungo. Il marchio e il logo mondiale Bluetooth® sono di proprietà di Bluetooth SIG, Inc. e qualsiasi utilizzo di tali marchi da parte di Ford Motor Company è regolamentato da licenza. Altri marchi di fabbrica o nomi commerciali appartengono ai rispettivi proprietari \*\*Ford Emergency Assistance è un'innovativa funzione SYNC che utilizza un telefono cellulare abbinato Bluetooth®e connesso per aiutare gli occupanti del veicolo ad effettuare una chiamata diretta al Centro comunicazioni di zona, a seguito di un incidente con attivazione degli airbag e disinserimento della pompa carburante. Questa funzione è operativa in oltre 40 paesi e regioni europee.

## Comfort e praticità

	L1		L2	
	Trend	Active	Trend	Active
Illuminazione interni				
Luci di cortesia – Padiglione anteriore	–	–	–	–
Luci di cortesia – Padiglione anteriore con due luci di lettura	●	●	●	●
Luci – Cassetto portaoggetti	–	●	–	●
Illuminazione vano di carico (non disponibile per DCiV e Commercial Kombi)	●	–	●	–
Illuminazione vano di carico – LED (non disponibile per DCiV e Commercial Kombi)	○	●	○	●
Luce di cortesia posteriore a padiglione (non disponibile per Van)	●	–	●	–
Sedili				
Regolazione sedile – Lato guida, manuale a 2 vie (avanti/dietro e reclinazione)	–	–	–	–
Regolazione sedile – Lato guida, manuale a 4 vie (avanti/dietro, reclinazione e su/giù)	●	●	●	●
Regolazione sedile – Lato passeggero, manuale a 2 vie (avanti/indietro e reclinazione) (esclude il doppio sedile passeggero)	●	●	●	●
Doppio sedile passeggero prima fila – Con funzione inclinazione/reclinazione/abbattimento in combinazione con paratia a tutta ampiezza ( non disponibile per DCiV e Commercial Kombi)	○/–	○/–	○/–	○/–
Triplo sedile trasversale seconda fila, reclinabile (non disponibile su Van)	●/–	●/–	●/–	●/–
Due sedili individuali terza fila (solo L2 Commercial Kombi M1)	–	–	●/○/–,	–
Supporto lombare sedile lato guida	●	●	●	●

● = Di serie, ○ = Optional, a pagamento, □ = Parte di un pack optional, a pagamento. L1 = Passo corto, L2 = Passo lungo. Il marchio e il logo mondiale Bluetooth® sono di proprietà di Bluetooth SIG, Inc. e qualsiasi utilizzo di tali marchi da parte di Ford Motor Company è regolamentato da licenza. Altri marchi di fabbrica o nomi commerciali appartengono ai rispettivi proprietari \*\*Ford Emergency Assistance è un'innovativa funzione SYNC che utilizza un telefono cellulare abbinato Bluetooth®e connesso per aiutare gli occupanti del veicolo ad effettuare una chiamata diretta al Centro comunicazioni di zona, a seguito di un incidente con attivazione degli airbag e disinserimento della pompa carburante. Questa funzione è operativa in oltre 40 paesi e regioni europee.



## Comfort e praticità

	L1		L2	
	Trend	Active	Trend	Active
<b>Strumenti e comandi</b>				
Specchietti retrovisori esterni – Monocolore	●	●	●	●
Specchietti retrovisori esterni – In tinta carrozzeria	-	-	-	-
Specchietti retrovisori esterni – Manuali	-	-	-	-
Specchietti retrovisori esterni – Riscaldati e a comando elettrico	●	-	●	-
Specchietti retrovisori esterni – Ad azionamento elettrico, ripiegabili automaticamente e riscaldati	○	●	○	●
Specchietti retrovisori esterni – Ad azionamento elettrico, riscaldati, con Blind Spot Information System – Monitoraggio dell'angolo cieco	□	□	□	□
Specchietti retrovisori esterni dimensioni standard	●	●	●	●
Specchietti retrovisori esterni larghi (non disponibili per Commercial Kombi) (non disponibili con Blind Spot Information System – Monitoraggio dell'angolo cieco)	○	○	○	○
Tergicristalli anteriori intermittenti a 2 velocità	●	-	●	-
Tergicristalli con rilevamento pioggia (richiede attivazione fari automatica)	□	●	□	●
Tergi/lava lunotto (ordinabile solo con finestrini posteriori in cristallo) (di serie su Commercial Kombi)	●/○	●/○	●/○	●/○
Pomello leva cambio – Uretano	●	-	●	-
Pomello leva cambio – Pelle	-	●	-	●
Volante – In PU a 4 razze con rivestimenti neri	●	-	●	-
Volante – In pelle a 4 razze (incluso con tutte le variazioni di controllo velocità di crociera su Base e Trend)	□	●	□	-
Volante – 4 razze, rifinito in pelle con cuciture in Nordic Blue (include cuciture coordinate della ghetta del cambio)	-	●	-	●
Quadro analogico di gamma bassa (non disponibile su Commercial Kombi M1 su Trend)	●/-	-	●/-	-
Quadro analogico di gamma media (di serie su Commercial Kombi M1 su Trend)	●/□	-	●/□	-
Quadro analogico di gamma alta (incluso tramite Riconoscimento della segnaletica stradale e radio con touchscreen TFT)	□	●	□	●
Computer carburante/di bordo	●	●	●	●

● = Di serie, ○ = Optional, a pagamento, □ = Parte di un pack optional, a pagamento. **L1** = Passo corto, **L2** = Passo lungo. Il marchio e il logo mondiale Bluetooth® sono di proprietà di Bluetooth SIG, Inc. e qualsiasi utilizzo di tali marchi da parte di Ford Motor Company è regolamentato da licenza. Altri marchi di fabbrica o nomi commerciali appartengono ai rispettivi proprietari \*\*Ford Emergency Assistance è un'innovativa funzione SYNC che utilizza un telefono cellulare abbinato Bluetooth®e connesso per aiutare gli occupanti del veicolo ad effettuare una chiamata diretta al Centro comunicazioni di zona, a seguito di un incidente con attivazione degli airbag e disinserimento della pompa carburante. Questa funzione è operativa in oltre 40 paesi e regioni europee.

## Comfort e praticità

	L1		L2	
	Trend	Active	Trend	Active
<b>Tecnologia</b>				
Parabrezza – Riscaldato con sistema Quickclear (di serie su Commercial Kombi su Base per i mercati nordici) (incluso nel Marketing CV Pack N.4 – Vision Pack e Marketing CV Pack N.5 – Parking Pack)	●	●	●	●
MyKey	○	○	○	○
Specchietto retrovisore – Interno montato su parabrezza (in abbinamento ai finestrini posteriori e alla paratia con vetro su Van)	●	-	●	-
Specchietto retrovisore – Con funzione antiabbagliante	□	□	□	□
<b>Pack optional</b>				
City Pack – Contiene climatizzatore elettrico manuale e controllo velocità di crociera (non disponibile per Commercial Kombi M1, non disponibile per DCIV Base serie L1 o Portata utile elevata Base)	○/-	-	○/-	-
Cool and Sound Pack (contiene climatizzatore elettrico manuale e ICE Pack 2)	○	-	○	-
Opzione fumatori	○	○	○	○

● = Di serie, ○ = Optional, a pagamento, □ = Parte di un pack optional, a pagamento. **L1** = Passo corto, **L2** = Passo lungo. Il marchio e il logo mondiale Bluetooth® sono di proprietà di Bluetooth SIG, Inc. e qualsiasi utilizzo di tali marchi da parte di Ford Motor Company è regolamentato da licenza. Altri marchi di fabbrica o nomi commerciali appartengono ai rispettivi proprietari \*\*Ford Emergency Assistance è un'innovativa funzione SYNC che utilizza un telefono cellulare abbinato Bluetooth®e connesso per aiutare gli occupanti del veicolo ad effettuare una chiamata diretta al Centro comunicazioni di zona, a seguito di un incidente con attivazione degli airbag e disinserimento della pompa carburante. Questa funzione è operativa in oltre 40 paesi e regioni europee.



## Sicurezza e protezione

	L1		L2	
	Trend	Active	Trend	Active
<b>Sicurezza</b>				
Luce stop – Posteriore montata in alto	●	●	●	●
Cinture di sicurezza – Anteriori, a 3 punti, con pretensionatore, regolazione altezza e limitatori di carico	●	●	●	●
Cinture di sicurezza – Black	●	●	●	●
Cinture di sicurezza – Seconda e terza fila (non disponibile per Van, cinture terza fila solo per Commercial Kombi L2)	●	●	●	●
Avviso cintura di sicurezza non allacciata – Lato guida (non disponibile su Trend DCiV e Commercial Kombi)	●	●	●	●
Avviso cintura di sicurezza non allacciata – Lato guida e lato passeggero (non disponibile su Van su Trend e su Commercial Kombi Base)	●/-	●	●/-	●
Avviso cintura di sicurezza non allacciata – Lato guida, lato passeggero e sedili seconda fila (disponibile solo per Commercial Kombi e DCiV)	●/○/□	○	●/○/□	-
Avviso cintura di sicurezza non allacciata – Lato guida, lato passeggero, sedili seconda e terza fila (disponibile solo per Commercial Kombi L2)	-	-	○/□/-	○
Airbag – Lato guida	●	●	●	●
Airbag – Lato passeggero anteriore con disattivazione tramite quadro (di serie su Commercial Kombi M1)	●/○/□	○/□	●/○/□	○/□
Airbag – Airbag lato guida e passeggero (lato e torace) (di serie su Commercial Kombi M1)	●/○/□	○/□	●/○/□	○/□
Airbag laterali – Prima fila	●/○/□	○/□	●/○/□	○/□
Airbag laterali – Seconda fila (solo per Commercial Kombi L1) (di serie su Commercial Kombi M1)	●/□	-	-	-
Airbag laterali – Laterali terza fila (solo per Commercial Kombi L2) (di serie su Commercial Kombi M1)	-	-	●/□	-
Parabrezza – A infrarossi, non riflettente	●	●	●	●

● = Di serie, ○ = Optional, a pagamento, □ = Parte di un pack optional, a pagamento. L1 = Passo corto, L2 = Passo lungo.

♦**Nota: Non collocare mai un seggiolino per bambini orientato all'indietro sul sedile del passeggero anteriore, se il veicolo Ford è dotato di airbag passeggero frontale operativo.**

## Sicurezza e protezione

	L1		L2	
	Trend	Active	Trend	Active
<b>Protezione</b>				
Apertura veicolo da carico – Fase 1: porte fila anteriore; fase 2: porte restanti (non disponibile su Commercial Kombi, optional su DCiV)	●/○	●	●/○	●
Apertura veicolo passeggeri – Fase 1: porte passeggeri; fase 2: porte posteriori/portellone (non disponibile su Van)	●	●	●	●
Chiusura – Richiusura automatica	●	●	●	●
Chiusura centralizzata – Chiusura doppia	●/○/□	●	●/○/□	●
Chiusura centralizzata – Chiusura singola	●	-	●	-
Sistema di avviamento Keyless	-	●	-	●
Chiave con telecomando e chiave semplice	●	-	●	-
Due chiavi con telecomando (nessuna chiave semplice inclusa come parte di questo pack)	○/□	●	○/□	●
Chiave flotta (consiste in una chiave semplice aggiuntiva)	-	-	-	-
Blocco di sicurezza bambini per le porte posteriori	●	●	●	●
Allarme antifurto perimetrale	○	○/-	○	○/-
Allarme Thatcham categoria 1	○	●/○	○	●/○
Sicurezza – Sistema antifurto passivo (PATS)	●	●	●	●
<b>Freni</b>				
A disco su quattro ruote servoassistiti	●	●	●	●
Segnalazione frenata di emergenza (attivazione automatica delle luci stop in caso di frenata brusca)	●	●	●	●
Assistenza in presenza di vento laterale	○	○	○	○
Sistema frenante antibloccaggio (ABS) con ripartizione elettronica della forza frenante (EBD) e controllo elettronico della stabilità (ESC)	●	●	●	●
Assistenza alla frenata di emergenza (EBA)	●	●	●	●
<b>Pack optional</b>				
Restraint Device Pack – Include airbag anteriori e laterali per lato guida e passeggero, airbag laterali seconda fila (solo per Commercial Kombi L1) e airbag laterali terza fila (solo per Commercial Kombi L2) (di serie su Commercial Kombi M1)	●/□	□	●/□	□

● = Di serie, ○ = Optional, a pagamento, □ = Parte di un pack optional, a pagamento. L1 = Passo corto, L2 = Passo lungo.

♦**Nota: Non collocare mai un seggiolino per bambini orientato all'indietro sul sedile del passeggero anteriore, se il veicolo Ford è dotato di airbag passeggero frontale operativo.**



## Altre caratteristiche

	L1		L2	
	Trend	Active	Trend	Active
<b>Carrozzeria</b>				
Porte – Porta di carico laterale (non disponibile su Commercial Kombi e DCiV)	●	●	●	●
Porte – Doppie porte di carico laterali (di serie su Commercial Kombi e DCiV)	●/○/□	○	●/○/□	○
Porte – Porta di carico posteriore, incernierata, con apertura a 180 gradi (optional su Commercial Kombi MI)	●/○	●	●/○	●
Porte – Porta di carico posteriore, portellone, con vetro riscaldato (di serie su Commercial Kombi MI)	●/○	○/-	●/○	○/-
Lunotto termico (per porte di carico incernierate, di serie su DCiV e Commercial Kombi)	●/○	○	●/○	○
Finestrino laterale – Seconda fila, fisso (di serie su Commercial Kombi Base)	●/○	-	●/○	-
Finestrino laterale – Seconda fila, scorrevole (solo su Commercial Kombi)	●	●	●	●
Finestrino laterale – Terza fila, fisso (di serie solo su Commercial Kombi)	●	●	●	●
Finestrino lato guida – A comando elettrico con apertura one-touch	●	-	●	-
Finestrini anteriori – A comando elettrico con apertura e chiusura one-touch (serie Base – disponibile solo su Van, serie Trend – disponibile come optional indipendente per Van e come parte di un pack per DCiV e Commercial Kombi)	○/□	●	○/□	●
Vetri bruniti posteriori (inclusi con finestrini seconda fila, terza fila e posteriori)	●	●/-	●	●/-
Vetri oscurati (non disponibili per Van) (di serie su Commercial Kombi Active)	○	●/-	○	●/-
<b>Tappetini e rivestimento</b>				
Tappetini aggiuntivi anteriori (solo per Commercial Kombi)	●	-	●	-
Tappetini aggiuntivi anteriori con cucitura Nordic Blue (solo per Commercial Kombi)	-	●	-	●
Tappetini – 4 stagioni	○	○	○	○
Rivestimento pianale – Gomma (disponibile su Van e DCiV, optional su Commercial Kombi)	●/○	●/○	●/○	●/○
Maniglie interne – Anteriori	●	●	●	●
Soglie battitacco porte anteriori – acciaio inox lucidato con logo Active inciso	-	●	-	●

● = Di serie, ○ = Optional, a pagamento, □ = Parte di un pack optional, a pagamento. L1 = Passo corto, L2 = Passo lungo.

## Altre caratteristiche

	L1		L2	
	Trend	Active	Trend	Active
<b>Funzionalità elettriche</b>				
Preso di alimentazione 12 V, singola – Situata nella console a pavimento (non disponibile su Commercial Kombi)	●	●	●	●
Preso di alimentazione 12 V, doppia – Situate nella parte anteriore e posteriore della console a pavimento (disponibile solo per Commercial Kombi)	●	●	●	●
Preso di alimentazione 12 V – Situata sul quadro strumenti	●	●	●	●
Preso di corrente 12 V – Situata nel vano di carico (non disponibile su Commercial Kombi)	○	○	○	○
Invertitore di corrente 230 V	○	○	○	○
Stazione di ricarica wireless (non disponibile con lettore CD singolo)	○	○	○	○
Base dispositivo	○	-	○	-
Batteria a lunga durata	●	●	●	●
<b>Caratteristiche funzionali esterne</b>				
Ganci di traino – Anteriore e posteriore	●	●	●	●
Barra di traino fissa – Consente la rapida installazione di una barra di traino. Include Controllo dell'ondeggiamento rimorchio e modulo luci rimorchio preassemblato (è richiesto l'e-Kit a 13 pin)	○	○	○	○
Rimovibile (include connettore a 13 pin e Controllo dell'ondeggiamento rimorchio)	○	○	○	○
Towing Pre-Pack	○	○	○	○
<b>Vano di carico</b>				
Rivestimento pianale di carico (non disponibile su DCiV e Commercial Kombi)	●	●	●	●
Rivestimento pianale di carico (non disponibile per Van)	●	●	●	●

● = Di serie, ○ = Optional, a pagamento, □ = Parte di un pack optional, a pagamento. L1 = Passo corto, L2 = Passo lungo.



## Altre caratteristiche

	L1		L2	
	Trend	Active	Trend	Active
Ganci di fissaggio carico	●	●	●	●
Paratia – Mobile a tutta larghezza, rete a tutta altezza (solo su DCiV/Commercial Kombi N1)	●/-	●/-	●/-	●/-
Paratia – A tutta larghezza in acciaio, a tutta altezza (disponibile solo per Van) (non disponibile con doppio sedile passeggero)	●/-	●/-	●/-	●/-
Paratia – A tutta larghezza in acciaio senza apertura, con finestrino fisso (disponibile solo per Van) (non disponibile con doppio sedile passeggero)	●/○	○	●/○	○
Paratia – A tutta larghezza in acciaio con apertura vano di carico (disponibile solo per Van) (non disponibile con singolo sedile passeggero)	○/-	○/-	○/-	○/-
Paratia – A tutta larghezza in acciaio con apertura vano di carico e finestrino fisso (disponibile solo per Van) (non disponibile con singolo sedile passeggero)	○/-	○/-	○/-	○/-
Paratia – A tutta larghezza in acciaio senza apertura vano di carico e finestrino (disponibile solo per Van) (non disponibile con singolo sedile passeggero)	○/-	-	○/-	-
Paratia – A tutta larghezza in acciaio con finestrino fisso, senza apertura vano di carico (disponibile solo per Van) (non disponibile con singolo sedile passeggero)	○/-	-	○/-	-
Pannello di rivestimento posteriore completo (disponibile solo per Van)	●	●	●	●
<b>Pack optional</b>				
Paratia Pack 1 – Include doppio sedile passeggero e paratia a tutta larghezza senza apertura vano di carico	-	-	-	-
Paratia Pack 2 – Include airbag sedile lato guida, doppio sedile passeggero e paratia a tutta larghezza senza apertura vano di carico	-	-	-	-
Pack di rimozione paratia (solo Van)	-	-	-	-
Esclusione pack porta di carico laterale specificata	○	-	-	-

● = Di serie, ○ = Optional, a pagamento, □ = Parte di un pack optional, a pagamento. L1 = Passo corto, L2 = Passo lungo.

## Opzioni Veicoli Speciali

	L1		L2	
	Trend	Active	Trend	Active
<b>Carrozzeria</b>				
<b>Tappetini e rivestimento</b>				
Rimozione copertura piano di carico (solo per Van)	○/□	-	○/□	-
<b>Pack optional</b>				
SVO Pack 1 – Contiene ICE Pack 30 (pack pre-equipaggiamento – due altoparlanti anteriori e due altoparlanti posteriori, no radio) e tergicristalli automatici (solo per Van)	-	-	-	-
Sortimo Van Pack – Include allestimento su un solo lato e pianale di sicurezza (solo per Van)	○	-	○	-
Glazed tailgate Pack – Include portellone a vetri riscaldato (solo per DCiV)	○	-	○	-
Wheel Chair Access Conversion Pack (solo Van)	○	○	○	○
Upfitter Preparation Pack – Contiene il riposizionamento del serbatoio Adblue® per le conversioni veicoli con accesso per sedia a rotelle (Commercial Kombi N1 e M1)	○	-	○	-
<b>Vernice</b>				
Vernice speciale, 50 colori disponibili. Per informazioni, rivolgersi alla Concessionaria* (contiene chiusure paraurti posteriore monocoloro e paraurti anteriore monocoloro)	○	-	○	-

● = Di serie, ○ = Optional, a pagamento, □ = Parte di un pack optional, a pagamento. L1 = Passo corto, L2 = Passo lungo.  
 \*Il suffisso SVO della vernice dev'essere indicato al momento dell'ordinazione.

## Garanzia

	Transit Connect
2 anni/km illimitati Garanzia Base	●
2 anni/km illimitati Garanzia Vernice*	●
12 anni/km illimitati contro la corrosione perforante*	●
4 anni/105.000km – 7 anni/105.000km – 140.000km – 200.000 km (disponibile su motori benzina, diesel e mild hybrid)*	○
1 anno**/km illimitati soccorso stradale Ford Assistance	●
Ford Service Pack	○

● = Di serie, ○ = Optional a costo aggiuntivo.\*Dalla data della prima registrazione. Soggetto a termini e condizioni \*\*Il servizio è esteso a 24 mesi per tutti i veicoli soggetti a manutenzione ordinaria con intervalli di 2 anni (Per conoscere l'intervallo di manutenzione del tuo veicolo consultare il manuale di uso e manutenzione). Il soccorso stradale Ford Assistance è esteso a tutta la durata del piano in caso di acquisto di garanzia convenzionale FordProtect.



# 5

## PROPRIETÀ

Metterti al volante del tuo nuovo veicolo Ford è facile, grazie a una varietà di opzioni di finanziamento in grado di soddisfare ogni tua esigenza di business.



### Configura il tuo veicolo

Configura e personalizza il tuo veicolo online. Non devi fare altro che accedere al sito web Ford, selezionare il modello e quindi scegliere il tipo di motorizzazione, il colore carrozzeria e gli extra. Se lo desideri, potrai vedere il prezzo raccomandato e inviare la tua configurazione a un concessionario Ford Commercial Vehicle.

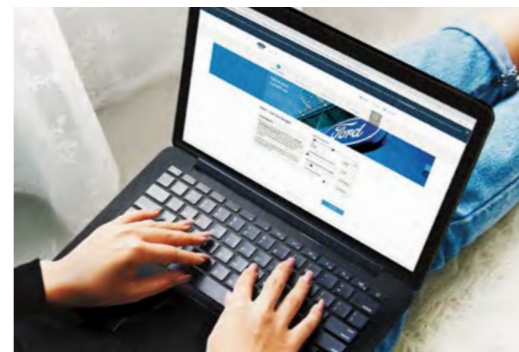
[www.ford.it](http://www.ford.it)



### Trova un concessionario e richiedi una prova su strada

Puoi cercare un concessionario Ford Commercial Vehicle per posizione geografica o per nome del concessionario sul sito web Ford e richiedere online una prova su strada. Basta inserire i tuoi dati e il concessionario da te scelto ti contatterà per concordare un appuntamento.

[www.ford.it](http://www.ford.it)



### Finanziamento per Veicoli Commerciali

Quando si tratta di finanziare il tuo veicolo commerciale Ford, mettiamo a disposizione tutta la nostra esperienza.

**Ford Credit** offre una vasta gamma di soluzioni finanziarie ed assicurative modulabili su ogni esigenza, dall'acquisto (IdeaFord, Finanziamento Classico) al Leasing Ford, al noleggio a lungo termine Ford Business Partner.

**Per maggiori informazioni visita il sito [www.ford.it/finanziamenti](http://www.ford.it/finanziamenti)**



### FordPass Pro

Gestisci fino a un massimo di cinque veicoli commerciali, con strumenti che ti aiutano a mantenerli sempre sicuri ed efficienti. Così tu puoi concentrarti sul tuo lavoro.

FordPass Pro è progettato per veicoli commerciali nuovi dotati del sistema FordPass Connect. Il nostro modem integrato ti mantiene sempre agevolmente connesso ai tuoi veicoli, ovunque ti trovi. Ti fornisce inoltre tutte le funzionalità che ti occorrono per dare slancio al tuo business.

**FordPass Pro** è disponibile in mercati selezionati. Per maggiori dettagli, rivolgersi al proprio concessionario Ford.

Scarica FordPass Pro dall'App Store o da Google Play.

#### Informazioni importanti:

©Ford Credit: Finanziamento soggetto a condizioni. Possono essere richieste garanzie.

La Ford Credit Italia Spa è una finanziaria ( ex art 106 ) con azionista unico, di proprietà e soggetta a direzione e coordinamento di FCE Bank plc.

\*Leasing :l'intermediario finanziario che fornisce il servizio leasing è la FIDITALIA Spa con sede in Milano via G. Silva 34.

\*\*Ford Business Partner è un marchio di FCE Bank plc. Il fornitore del noleggio è ALD Automotive Italia S.r.l. - per Ford Business Partner. Società soggetta a direzione e coordinamento di Société Générale S.A. Responsabile del trattamento dei dati personali sono la Ford Credit Italia Spa, la ALD e la Ford Motor Company Limited. Finanziamento soggetto a condizioni. Possono essere richieste garanzie/indennità.



## 5 PROPRIETÀ PROTEGGI

La nostra missione è garantire la vostra efficienza su strada.

### Veicoli Commerciali Ford

Presso i Ford Transit Center, scoprirete tutti i vantaggi Ford per i veicoli commerciali.

Progettati per consentirvi di viaggiare in sicurezza mantenendo bassi i costi, i Veicoli Commerciali Ford sono affiancati da una serie di servizi business to business intelligenti e accessibili, sviluppati dai nostri esperti e disponibili esclusivamente presso la rete dei Ford Transit Center.

#### Cosa offre L'Assistenza Ford per i Veicoli Commerciali

- Orari estesi di accettazione (anche Sabato)
- Veicolo di cortesia
- Drop Key (servizio "salta la coda")
- Fast Track (2 tecnici al lavoro sullo stesso veicolo nella metà del tempo)
- Pick-up & Delivery\*\* (presa in carico e riconsegna del veicolo a domicilio)
- Qualità dei ricambi originali Ford
- Tecnici certificati e diagnostica digitale
- Online Service Booking (prenotazione online degli interventi di manutenzione)
- Ford Assistance (assistenza stradale) gratuita in Europa per 12 o 24 mesi\*\*\*
- FordPass, la tua Ford a portata di Smartphone
- Prezzi Raccomandati Ford Clienti 0-3
- Promozioni Ford Value Service Clienti 4+

Per ulteriori informazioni o per individuare il Ford Partner più vicino che offre le soluzioni Ford Service, visitate il sito [www.ford.it](http://www.ford.it) alla sezione Assistenza

### Ford Protect

La garanzia convenzionale Ford Protect, acquistabile entro 24 mesi dalla prima immatricolazione del veicolo, estende la garanzia base e l'assistenza stradale, a seconda delle esigenze del Cliente.

Piani disponibili per veicoli con motore a combustione interna (ICE) o ibrido leggero (MHEV)\*\*\*:

- 4 anni/105.000 Km
- 7 anni/105.000 Km
- 7 anni/140.000 Km
- 7 anni/200.000 Km

Piani disponibili per veicoli con motore ibrido (HEV o PHEV) o elettrico (BEV):

- 5 anni/100.000 Km
- 5 anni/160.000 Km
- 8 anni/160.000 Km

Ford Protect offre una gamma di vantaggi:

- Assistenza stradale gratuita in Europa, estesa per la durata del piano (48, 60, 84 o 96 mesi)
- Maggiore affidabilità negli anni
- Maggiore valore residuo del veicolo

### Ford Service Pack

Con il piano di manutenzione Ford Service Pack, acquistabile entro 12 mesi dalla prima immatricolazione del veicolo, si può beneficiare di tutti i servizi che contribuiscono a mantenere il veicolo in uno stato di efficienza ed affidabilità, rendendo la mobilità più sicura.

Il Ford Partner di riferimento potrà illustrare le potenzialità e i vantaggi relativi all'acquisto del pacchetto di manutenzione ordinaria\*\*\*\*, per vivere l'esperienza di possesso del veicolo nel modo più sereno possibile.

Piani disponibili:

- 4 anni - 15.000 Km/anno
- 4 anni - 20.000 Km/anno
- 4 anni - 25.000 Km/anno
- 4 anni - 30.000 Km/anno
- 4 anni - 40.000 Km/anno

\*Il ritiro e la riconsegna del veicolo avvengono a pagamento a carico del Cliente, e solo su appuntamento.

\*\*L'assistenza stradale gratuita in Europa è assicurata per 12 o 24 mesi in base all'intervallo di manutenzione.

\*\*\*Piani FordProtect per veicoli con motore ICE o MHEV disponibili anche su veicoli con motore HEV, PHEV o BEV, coprono esclusivamente le componenti del motore a combustione.

\*\*\*\*Il pacchetto di manutenzione ordinaria include tagliandi principali ed eventuali controlli intermedi, così come previsto dallo specifico programma di manutenzione e garanzia del veicolo. Gli intervalli di manutenzione, aggiornati per ciascun modello e motorizzazione, sono disponibili nella sezione Assistenza del sito Ford.it

# PER MAGGIORI INFORMAZIONI SULLA GAMMA TRANSIT, VISITA WWW.FORD.IT



**Illustrazioni, descrizioni e specifiche.** L'accuratezza di questa brochure è stata verificata al momento di andare in stampa. Tuttavia, Ford persegue una politica di continuo miglioramento dei propri prodotti. Pertanto, Ford si riserva il diritto di modificare in qualsiasi momento le specifiche, i colori e i prezzi dei modelli e degli articoli illustrati e descritti in questa pubblicazione. Per i dettagli aggiornati, rivolgersi al proprio FordPartner. **Equipaggiamento optional.** In questa pubblicazione, le caratteristiche descritte come 'Optional' o 'Allestimento/pacchetto optional', ecc. sono da intendersi a costo aggiuntivo rispetto al veicolo base, salvo diversamente specificato. Tutti i modelli e le combinazioni colore sono soggetti a disponibilità. **Nota.** Alcune delle immagini in questa brochure appartengono a un modello pre-produzione e/o sono create al computer, pertanto, il design o le caratteristiche della versione finale potrebbero variare per alcuni aspetti. Inoltre, alcune delle caratteristiche mostrate sui veicoli possono essere optional. **Nota.** Questa brochure contiene sia accessori originali Ford che una gamma di prodotti attentamente selezionati dai nostri fornitori. L'installazione degli accessori può avere un impatto sul consumo di carburante del veicolo. **+**Gli accessori individuati sono accessori con marchi di fornitori terzi attentamente selezionati e non sono forniti con garanzia Ford, sono tuttavia coperti dalla garanzia specifica del fornitore terzo, i cui dettagli possono essere richiesti al proprio Ford partner. **Nota.** Il marchio e i loghi mondiali Bluetooth® sono di proprietà di Bluetooth SIG, Inc. e qualsiasi utilizzo di tali marchi da parte di Ford Motor Company è regolamentato da licenza. Il marchio e il logo iPod sono di proprietà di Apple Inc. Altri marchi e nomi commerciali sono di proprietà dei rispettivi titolari. **Nota.** Alcune funzioni di assistenza al conducente e di sicurezza descritte in questa brochure sono ideate per il funzionamento con l'utilizzo di sensori le cui prestazioni possono essere influenzate da determinate condizioni atmosferiche o ambientali.

#### Centro Relazioni Clienti Ford

Un unico numero per ogni risposta a tutte le sue esigenze. Dal lunedì al venerdì dalle ore 8 alle ore 18 ai numeri 800224433 da rete fissa, 0696706100 da rete mobile.

#### Ford Assistance

Ford Assistance è la soluzione di mobilità Ford. La nostra centrale operativa è a disposizione 24 ore al giorno al numero 800079337 e allo 02-66165890 per chiamate dall'estero.

#### Servizio Clienti Ford CREDIT

L'accesso ai servizi Ford CREDIT e tutte le informazioni sul proprio contratto di finanziamento, con una semplice telefonata allo 06 51855660 oppure inviando una mail a [clienti@ford.com](mailto:clienti@ford.com)

#### Offerte Finanziarie

Conoscere i prodotti finanziari e le offerte più aggiornate o scoprire "IdeaFord", il modo più innovativo per acquistare un'auto, attraverso il numero verde 800 22 44 33 (tasto 6)

Published by Ford Motor Company Limited, Laidon, Essex, England. Registered in England No. 235446.

FoE J60E  
1222/ITA it

December 2022

© Ford Motor Company Limited.

MY 2023.25 | ITA.it

INTERNATIONAL  
**engine**  
+  
**POWERTRAIN**  
of the year awards 2019

Presented by engine + powertrain technology international magazine

Sub 150 PS  
Ford 1.0 litre EcoBoost